

# MVS- RP MVS SERIES

総研削加工により高精度に仕上げた精密バイスです。測定・研削加工・放電加工などの作業にお使いいただくと便利です。各面とも平行度・直角度を高精度に仕上げているので加工時にワークピースの2面直角・3面直角が容易に得られます。

These are precision vises with a highly accurate finish achieved by a comprehensive grinding process. These vises make it easier to conduct measurements, grinding, electrical discharge machining and other operations. Highly accurate parallelism and perpendicularity can be achieved for each plane. As such, two- and three-plane perpendicularity can be easily obtain when processing work pieces.

## MVS-RPシリーズ MVS-RP series



### ●特長 Features

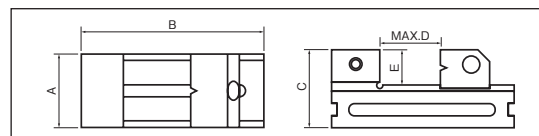
- ・特殊な処理により防錆効果を高めてありますので使用後の面倒な防錆処理が不要です。また特殊技法により焼入鋼の硬さをしのご表面硬さを実現し高い耐摩耗性を有しています。
- ・水を使う作業にお使いいただくと便利です。
- ・移動ジョウを斜め下方に締めつけるためワークピースの浮き上がりがありません。
- ・前後と両側面にクランプ溝があります。
- ・移動ジョウのタテ、ヨコ両方向に円筒形状物を固定するためのV溝があります。
- ・側面にストップ取付用のタップ穴があります。

- ・ A special process was used to provide the vises with very good rust-proofing. As such, troublesome rust-proofing measures after use are not needed. A special process was also used to realize vise surfaces harder than even hardened steel, making the vises very wear-resistant.
- ・ Useful for jobs involving water.
- ・ A moving jaw clamped in a diagonal downward direction does not allow work pieces to pop up.
- ・ Clamp grooves are arranged on the front, back, and both sides.
- ・ The moving jaw has V-shaped grooves in both the vertical and horizontal directions to hold cylindrical-shaped objects.
- ・ A tap hole for mounting a stopper is provided on one side.

## 精密バイス

Precision toolmakers vises

### ■形状 Dimensions



### ■精度・仕様 Specifications

型式 Model No.	MVS-30RP	MVS-35RP	MVS-45RP
寸法 mm Size			
A	30	35	45
B	70	88	110
C	35	39	45
D	25	36	50
E	15	17	20
直角度・平行度 Squareness・Parallelism	5.0μm		
表面硬度 HV Hardness	800以上 800 or more		
重 量 Weight	約 0.4kg Approx. 0.4kg	約 0.7kg Approx. 0.7kg	約 1.0kg Approx. 1.0kg
価 格 (円) Price	48,000	52,000	56,000

(検査成績書付) (inspection results document)

※特殊品も製作いたします。

※並列仕様も承っております。

※Special products can also be produced.

※Parallel specifications are also possible.

# MVT- 75 MVP SERIES

## MVT - 75シリーズ MVT-75 series



MVT-75

### ●特長 Features

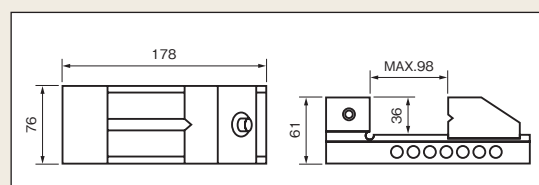
- ・構造がシンプルなため高精度・低価格です。
- ・移動ジョウを斜め下方に締めつけるためワークピースの浮き上がりがありません。
- ・移動ジョウのタテ、ヨコ方向に円筒形状物を固定するためのV溝があります。
- ・側面にストップ取付用のタップ穴があります。

- ・ Simple structure realizes high precision and low prices.
- ・ A moving jaw clamped in a diagonal downward direction does not allow work pieces to pop up.
- ・ The moving jaw has V-shaped grooves in both the vertical and horizontal directions to hold cylindrical-shaped objects.
- ・ A tap hole for mounting a stopper is provided on one side.

## 精密バイス

Precision toolmakers vises

### ■形状 Dimensions



### ■精度・仕様 Specifications

直角度・平行度 Squareness・Parallelism	硬さ HRC Hardness	重 量 Weight	価 格 (円) Price
5.0μm	58以上 58 or more	約 3.5kg Approx. 3.5kg	60,000

(検査成績書付) (inspection results document)

※特殊品も製作いたします。

※並列仕様も承っております。

※Special products can also be produced.

※Parallel specifications are also possible.



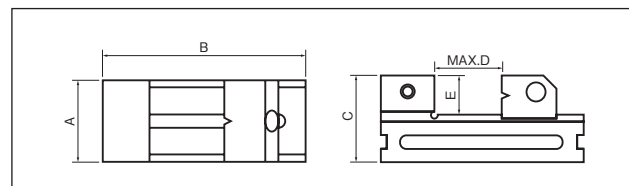
### ●特長 Features

- ・移動ジョウを斜め下方に締めつけるためワークピースの浮き上がりがありません。
- ・前後と両側面にクランプ溝があります。
- ・移動ジョウのタテ、ヨコ両方向に円筒形状物を固定するためのV溝があります。
- ・側面にストップ取付用のタップ穴があります。
- ・A moving jaw clamped in a diagonal downward direction does not allow work pieces to pop up.
- ・Clamp grooves are arranged on the front, back, and both sides.
- ・The moving jaw has V-shaped grooves in both the vertical and horizontal directions to hold cylindrical-shaped objects.
- ・A tap hole for mounting a stopper is provided on one side.

## 精密バイス

Precision toolmakers vises

### ■形状 Dimensions



### ■精度・仕様 Specifications

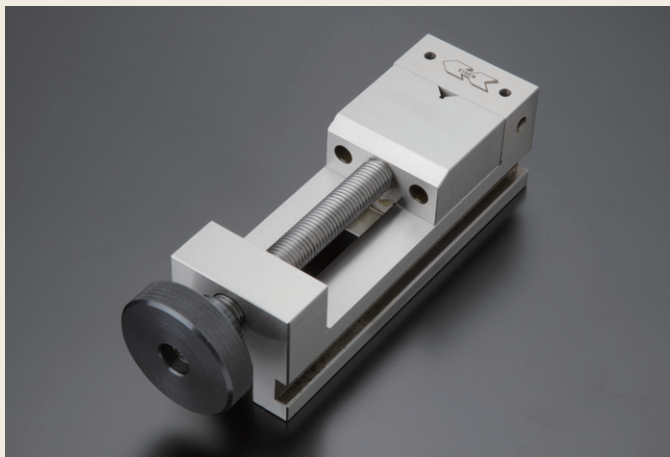
型式 Model No.	MVS-30	MVS-35	MVS-45	MVS-55	MVS-65
寸法 ■ Size					
A	30	35	45	55	65
B	70	88	110	140	165
C	35	39	45	55	65
D	25	36	50	70	75
E	15	17	20	25	30
直角度・平行度 Squareness・Parallelism	2.0μm			3.0μm	
硬 さ HRC Hardness	58以上 58 or more				
重 量 Weight	約 0.4kg Approx. 0.4kg	約 0.7kg Approx. 0.7kg	約 1.0kg Approx. 1.0kg	約 2.0kg Approx. 2.0kg	約 4.0kg Approx. 4.0kg
価 格 (円) Price	36,000	40,000	44,000	88,000	115,000

(検査成績書付) (inspection results document)

※特殊品も製作いたします。

※並列仕様も承っております。

※Special products can also be produced.  
※Parallel specifications are also possible.



MVP-60

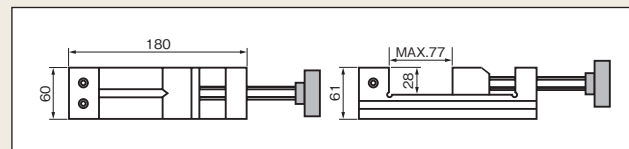
### ●特長 Features

- ・ハンドル付、締めつけねじ式のためワークピースの着脱が非常に簡単にできます。
- ・両側面にクランプ溝があります。
- ・移動ジョウのタテ方向に円筒形状物を固定するためのV溝があります。
- ・側面にストップ取付用のタップ穴があります。
- ・Handles and fastening screws make work piece attachment / removal very easy.
- ・Clamp grooves are arranged on the both sides.
- ・The moving jaw has V-shaped grooves in both the vertical and horizontal directions to hold cylindrical-shaped objects.
- ・A tap hole for mounting a stopper is provided on one side.

## 精密バイス

Precision toolmakers vises

### ■形状 Dimensions



### ■精度・仕様 Specifications

直角度・平行度 Squareness・Parallelism	硬 さ HRC Hardness	重 量 Weight	価 格 (円) Price
5.0μm	58以上 58 or more	約 3.5kg Approx. 3.5kg	72,000

(検査成績書付) (inspection results document)

※特殊品も製作いたします。

※並列仕様も承っております。

※Special products can also be produced.  
※Parallel specifications are also possible.



### ●オプション口金 Optional Base

(写真はMVP-60にオプション口金を取り付けたものです。)  
(Photo shows an optional base attached to MVP-60.)

- ・円筒形状物を固定するために固定ジョウに大小4条のV溝があります。
- ・移動ジョウのV溝に比べより高い精度維持が可能となります。
- ・The fixed jaw has four large and small V-shaped grooves to hold cylindrical-shaped objects.
- ・It can maintain higher precision compared with the V-shaped groove of the moving jaw.

### ■精度・仕様 Specifications

V 溝 Grooves	クランプ可能径 mm Workpiece Dia	直 角 度 Squareness
タテ小 (2ヶ) Vertical small (2)	φ3.5 ~ 11.0	5.0μm
タテ大 (1ヶ) Vertical large (1)	φ5.5 ~ 16.5	
ヨ コ (1ヶ) Horizontal (1)	φ3.5 ~ 11.0	