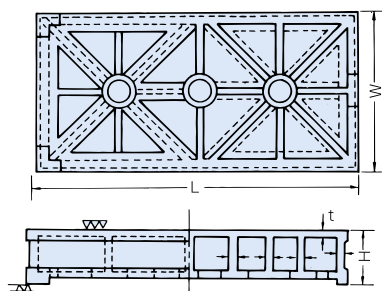


精密検査用定盤 OS-101

(JIS定盤) JIS B 7513

PRECISION INSPECTION CAST IRON SURFACE PLATE OS-101

(JIS TYPE) JIS B7513



● JIS B7513規格の鑄鉄製精密定盤は、独自の強靱鑄鉄を使用し、技術、経験、最新の設備により、大西測定工具製作所の最高技術が生かされております。

● This surface plate is the most symbolic product of Ohnishi Measuring Tool Mfg. Material is selected toughest cast iron. Technics, experience and the most advanced machines can give you satisfaction on quality

● 特 長 Feature

● 製品は、0級、1級、2級の3等級があります。
● 御要求に依り、00級の製作も致します。

● Grades 0, 1 and 2 are available at your option.
● Grade 00 also can be supplied at your request.

● OS-101 精度及び寸法表 Accuracy & dimensions OS-101

No.	寸 法 Size (mm)			平 面 度 Flatness (μm)			素材重量 Material weight (kg)
	巾 (W) Width	× 長 (L) Length	× 高 (H) Height	2級 Grade 2	1級 Grade 1	0級 Grade 0	
1	100	× 150	× 45	12	6	3	3.0
2	150	× 150	× 45	14	7	3.5	3.8
3	150	× 200	× 50	14	7	3.5	5.5
4	200	× 200	× 55	14	7	3.5	6.5
5	200	× 300	× 55	15	7	3.5	13.0
5-2	250	× 250	× 85	15	7	3.5	19.0
6	300	× 300	× 85	16	8	4	24.0
7	300	× 400	× 90	16	8	4	40.0
8	300	× 450	× 100	17	9	4.5	45.0
9	400	× 400	× 100	17	9	4.5	48.0
10	400	× 500	× 110	18	9	4.5	56.5
11	450	× 450	× 120	18	9	4.5	76.0
12	450	× 600	× 140	20	10	5	130.0
13	500	× 500	× 140	20	10	5	110.0
14	500	× 750	× 160	22	11	5.5	160.0
15	600	× 600	× 155	21	10	5	150.0
15-2	600	× 900	× 160	23	12	6	220.0
16	750	× 750	× 180	23	12	6	260.0
17	750	× 1,000	× 200	26	13	6.5	340.0
18	900	× 1,200	× 250	28	14	7	650.0
19	1,000	× 1,000	× 250	28	14	7	500.0
20	1,000	× 1,500	× 265	33	16	8	800.0
21	1,000	× 2,000	× 280	38	19	9.5	1,100.0
22	1,200	× 2,000	× 325	39	19	9.5	1,650.0
23	1,200	× 2,400	× 350	42	21	10.5	2,200.0
24	1,500	× 2,000	× 350	40	20	10	2,400.0
25	1,500	× 3,000	× 400	51	25	12.5	3,800.0
26	2,000	× 3,000	× 450	54	27	13.5	5,500.0
27	2,000	× 4,000	× 500	64	32	16	8,900.0

御希望に依り上記以外の寸法も製作致します。 Special sizes not mentioned above can be produced at your request.

■精密鑄鉄製センター付定盤 OS-101A PRECISION CAST IRON SURFACE PLAT WITH CENTER OS-101A



- 精密検査用定盤 (JIS定盤) を使用して、FC300の強靱な鑄鉄を材料に充分なシーズニングを施してあります。
- この定盤には、真直な案内溝 (T溝)、及びこれによって案内されるヘッドストック、ならびにテールストックを取り付けたものでダイヤルゲージスタンド等を併用してクランクシャフト、歯車等センター孔を有した工作物の真円度及び偏心等の測定検査に使用できます。
- 案内溝は、ご希望により、定盤の片寄りに付けることも可能です。この場合は、ストックヘッドを取り外せば定盤としても使用できます。
- A precision inspection surface plate (JIS surface plate) is used, made of the toughest cast iron, FC300, which has been appropriately tempered.
- A straight groove (T-slot) is cut into this surface plate and a head stock and tailstock designed for this groove are also included. This surface plate can be used in combination with a dial gauge stand for measuring or inspecting out-of-roundness, eccentricity and other qualities of work pieces which have center holes. Suitable work piece types include crank shafts and gears.
- When requested, it is possible to install a guide groove that is offset from the center of the surface plate. With this type of groove, once the head stock and tailstock are removed, you can use this surface plate as an ordinary surface plate.

●OS-101A 精度・寸法・定価表 Accuracy & dimensions OS-101A

No.	寸法 Size (mm)			センター距離 Center distance (mm)	有効センター高さ Effective center height (mm)	使用センター Center used	平面度 Flatness (μm)	素材重量 Material weight (kg)
	長 (L) Length	巾 (W) Width	高 (H) Height					
1	850	× 500	× 130	570	150	MT-1	6	210
2	1000	× 500	× 150	600	240	MT-2	8	275
3	1000	× 750	× 150					385
4	1500	× 500	× 200	1050	300	MT-3	10	510
5	1500	× 1000	× 200					960

■精密石製センター付定盤 OS-102B PRECISION GRANITE SURFACE PLAT WITH CENTER OS-102B



- 精密石定盤を使用しております。
- この定盤にSUSのブロックを埋め込み真直な案内溝 (T溝) を加工し、この溝に依って案内されるヘッドストックならびにテールストックを取り付けたもので、ダイヤルゲージスタンド等を併用して、クランクシャフト、歯車等センター孔を有した工作物の真円度及び偏心等の測定検査に使用できます。
- 案内溝は、ご希望により、定盤の片寄りに付ける事も可能です。この場合は、ストックヘッドを取外せば定盤としても使用できます。
- A precision granite surface plate is used.
- An SUS block is embedded in this surface plate and a straight groove (T-slot) is machined into it. A head stock and tailstock can be installed to ride in this groove. This surface plate can be used in combination with a dial gauge stand to measure or inspect out-of-roundness, eccentricity, and other qualities of work pieces which have center holes. These may include crank shafts and gears.
- When requested, it is possible to install a guide groove that is offset from the center of the surface plate. With this type of groove, once the head stock and tailstock are removed, you can use this surface plate as an ordinary surface plate.

●OS-102B 精度・寸法・定価表 Accuracy & dimensions OS-102B

No.	寸法 Size (mm)			センター距離 Center distance (mm)	有効センター高さ Effective center height (mm)	使用センター Center used	平面度 Flatness (μm)	製品重量 Material weight (kg)
	長 (L) Length	巾 (W) Width	高 (H) Height					
1	850	× 500	× 150	570	150	MT-1	6	200
2	1000	× 750	× 200	600	240	MT-2	8	390
3	1500	× 1000	× 265	1050	300	MT-3	10	870
4	2000	× 1000	× 280	1400			12	1170

■OSS精密石定盤 OS-102

(JIS定盤) JIS B 7513

GRANITE SURFACE PLATES OS-102

(JIS TYPE) JIS B7513



▲ 石定盤用アングル台
Angled stand for granite surface plates

- T溝加工（金属埋込み）
溝加工・穴加工等、特殊加工も製作致します。

★材 質……………御影石

- Special additional processing, such as incorporating a T-slot (Clue metal sheet)
Grooving and drilling can be done at your request.

★Material……………Granite

● 特 長

- 滑らかな表面
細粒な組織の為、硬くて滑らかです。
- 剛性、耐摩耗性が高い
鋳鉄製定盤に比べて、最低7.5倍以上の耐摩耗性に優れ、2倍以上の剛性を誇り、組織的条件も非常にすぐれています。
- 温度変化に影響を受けにくい

熱 伝 導 率	
はんれい岩	1.05 Kcal/m · h · °C
花こう岩	1.36 Kcal/m · h · °C
鋳鉄	45.0 Kcal/m · h · °C

以上のデータが示すように石製定盤は温度変化に極めて鈍感な為、安定した精度を保証出来る訳です。

- 経年変化の心配がない
石そのものが何千年も前から自然にシーズニングされている為、ひずみ等を生じる心配が全くありません。
- 錆を生じない
天然石の為、鋳鉄のような錆を生じる心配がなく、化学工場等の薬品物使用場所でも安心して使用出来ます。
- 平面度のくるいがない
石製定盤は硬くて組織的に細粒の為、ねばりが少なく、カエリや盛り上りは、全く無く測定器具を損う心配もありません。

● Features

- Smooth surface finishing
Fine structure provides hard and smooth surface.
- Hard & high wear resistance
Compared with cast iron surface plate, granite surface plate has more than 1.5 times wear resistance and more than 2 times in life time. Physical structure makes it very suitable for use as a surface plate.
- Lower coefficient of thermal expansion

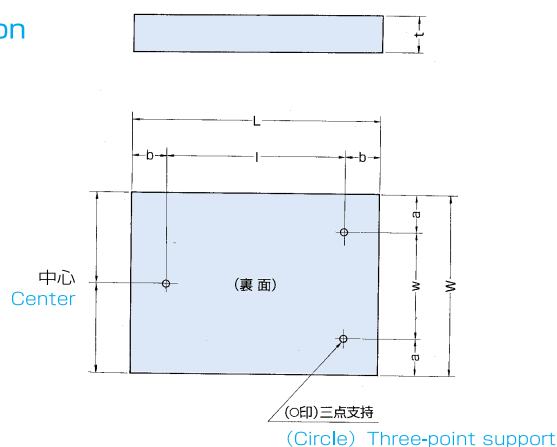
Thermal expansion ratio	
Gabbro	1.05 Kcal/m · h · °C
Granite	1.36 Kcal/m · h · °C
Cast iron	45.0 Kcal/m · h · °C

As per the data shown above, stability in tolerance is to be assured by using granite stone due to lowest thermal expansion.

- No worry about secular distortion
Made from high quality granite stone fully stress released under the ground for several thousands of years.
No worry on secular distortion.
- Anti-corrosion
Stone material never rust.
So, it can be used in plant which has chemical affection.
- Perfectly stable in flatness
Granite stone is very hard and fine structure, there is no worry about burrs because of sticky nature, and never give any damage for measuring tools to be used on the plate.

☆三点支持の位置

Three-point support position



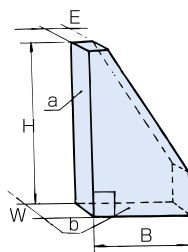
● OS-102 精度及び寸法表 Accuracy & dimensions OS-102

No.	寸法 Size (mm)						平面度 Flatness (μm)			製品重量 Weight (kg)
	巾 (W) × 長 (L) × 高 (t) Width Length Height	w'	l	a	b		1級 Class 1	0級 Class 0	00級 Class 00	
0-1	100 × 100 × 50	80	80	10	10		6	3	2	1.5
0-2	100 × 150 × 50	80	120	10	15		6	3	2	2.2
1	150 × 150 × 75	120	120	15	15		7	3.5	2	5
2	150 × 200 × 75	120	160	15	20		7	3.5	2	6.7
3	200 × 200 × 75	160	160	20	20		7	3.5	2	9
3-1	200 × 300 × 100	160	240	20	30		7	3.5	2	18
4	250 × 250 × 75	210	210	20	20		7	3.5	2	14
5	300 × 300 × 100	240	240	30	30		8	4	2	27
5-1	300 × 400 × 100	240	340	30	30		8	4	2	36
6	300 × 450 × 100	240	390	30	30		9	4.5	3	40
7	300 × 500 × 100	240	420	30	40		9	4.5	3	45
8	400 × 400 × 100	340	340	30	30		9	4.5	3	48
9	400 × 500 × 100	340	420	30	40		9	4.5	3	60
10	450 × 450 × 100	370	370	40	40		9	4.5	3	60
11	450 × 600 × 100	370	500	40	50		10	5	3	81
12	500 × 500 × 100	420	420	40	40		10	5	3	75
13	500 × 700 × 125	420	590	40	55		11	5.5	3	131
14	500 × 750 × 130	420	630	40	60		11	5.5	3	146
15	600 × 600 × 130	500	500	50	50		10	5	3	140
16	600 × 900 × 130	500	650	50	125		12	6	3	210
17	750 × 750 × 150	630	630	60	60		12	6	3	253
18	750 × 1,000 × 150	630	700	60	150		13	6.5	4	337
19	900 × 1,200 × 150	650	850	125	175		14	7	4	486
20	900 × 1,800 × 200	650	1,300	125	250		18	9	5	972
21	1,000 × 1,000 × 150	700	700	150	150		14	7	4	450
22	1,000 × 1,500 × 200	700	1,100	150	200		16	8	4	900
23	1,000 × 2,000 × 250	700	1,500	150	250		19	9.5	5	1500
24	1,200 × 1,200 × 200	850	850	175	175		15	7.5	4	864
25	1,200 × 1,800 × 250	850	1,300	175	250		18	9	5	1620
26	1,200 × 2,400 × 300	850	1,700	175	350		21	10.5	6	2592
27	1,500 × 1,500 × 250	1,100	1,100	200	200		18	9	5	1687
28	1,500 × 2,000 × 300	1,100	1,500	200	250		20	10	5	2700
29	1,500 × 3,000 × 400	1,100	2,100	200	450		25	12.5	7	5400
30	2,000 × 2,000 × 400	1,500	1,500	250	250		22	11	6	4800
31	2,000 × 3,000 × 500	1,500	2,100	250	450		27	13.5	7	9000
32	2,000 × 4,000 × 600	1,600	2,800	250	600		32	16	8	13500

※御希望により上記以外の寸法も製作致します。 Special sizes not mentioned above can be produced at your request.

■石製直角定盤 OS-102A

GRANITE SQUARES OS-102A

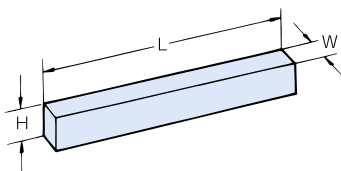


● OS-102A 精度及び寸法表 Accuracy & dimensions OS-102A

No.	呼寸法 Nominal size (mm)	寸 法 Size (mm)	精 度 <直角度> Accuracy <Squareness> ± (μm)	
			AA級 Class AA	A級 Class A
1	100	100 × 63 × 16 × 16	2	4
2	160	160 × 100 × 20 × 20	2	4
3	250	250 × 160 × 25 × 25	2.5	5
4	400	400 × 250 × 40 × 30	3.5	7
5	630	630 × 400 × 63 × 50	4.5	9
6	1,000	1,000 × 630 × 80 × 80	6	12

■石製平行ブロック OS-102B

GRANITE PARALLEL BLOCK OS-102B



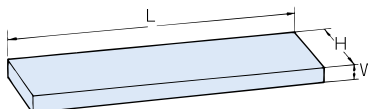
▲4面仕上、2個で1セット
A set of two pieces, 4 face finish

● OS-102B 精度及び寸法表 Accuracy & dimensions OS-102B

No.	呼寸法 Nominal size (mm)	寸 法 Size (mm)	精 度 <平行度> Accuracy <Parallelism> ± (μm)	
			AA級 Class AA	A級 Class A
1	160	160 × 25 × 16	1.5	3
2	250	250 × 40 × 25	2	4
3	400	400 × 63 × 40	4	8
4	630	630 × 100 × 63	6	12

■石製ストレート エッジ OS-102C

GRANITE STRAIGHT EDGE OS-102C



● OS-102C 精度及び寸法表 Accuracy & dimensions OS-102C

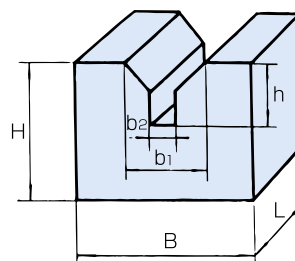
No.	呼寸法 Nominal size (mm)	寸 法 Size (mm)	精 度 <真直度> Accuracy <Straightness> (μm)	
			AA級 Class AA	A級 Class A
1	400	400 × 60 × 25	1.6	2.6
2	630	630 × 100 × 35	2.1	3.5
3	1,000	1,000 × 160 × 50	3	5
4	1,600	1,600 × 250 × 80	4.4	7.4
5	2,000	2,000 × 300 × 100	5.4	9

■石製 Vブロック OS-102D

GRANITE V-BLOCK OS-102D



▲2個で1セット
A set of two pieces

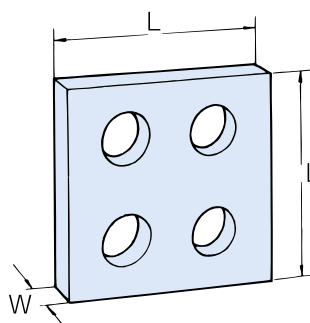


● OS-102D 精度及び寸法表 Accuracy & dimensions OS-102D

No.	呼寸法 Nominal size (mm)	寸 法 Size (mm) L × B × H × b1 × b2 × h	精 度 Accuracy (μm)				使用できる円筒 Usable cylinder	
			平行度(±) Parallelism		V溝直角度(±) V-slot squareness		最大径 Max.diameter	最小径 Min.diameter
			AA級 Class AA	A級 Class A	AA級 Class AA	A級 Class A		
1	63	63 × 63 × 63 × 40 × 4 × 24	3	6	3	6	50	10
2	100L	100 × 100 × 100 × 63 × 6 × 34	4	8	4	8	80	15
3	100	80 × 100 × 100 × 63 × 6 × 34	4	8	4	8	80	15
4	160L	100 × 160 × 160 × 100 × 8 × 55	4	8	4	8	135	20
5	160	80 × 160 × 160 × 100 × 8 × 55	4	8	4	8	135	20
6	250L	160 × 250 × 250 × 160 × 16 × 86	5	10	5	10	220	30
7	250	140 × 250 × 250 × 160 × 16 × 86	5	10	5	10	220	30

■石製直角マスターアングル OS-102E

GRANITE MASTER ANGLE OS-102E



● OS-102E 精度及び寸法表 Accuracy & dimensions OS-102E

No.	呼寸法 Nominal size (mm)	寸 法 Size (mm) L × L × W	精 度 Accuracy (μm)			
			平行度(±) Parallelism		直角度(±) Squareness	
			AA級 Class AA	A級 Class A	AA級 Class AA	A級 Class A
1	100	100 × 100 × 20	1.7	3.5	1.7	3.5
2	160	160 × 160 × 25	2	4	2	4
3	200	200 × 200 × 25	2.2	4.5	2.2	4.5
4	250	250 × 250 × 30	2.6	5	2.6	5
5	300	300 × 300 × 30	3	5.5	3	5.5
6	400	400 × 400 × 40	4	7	4	7
7	500	500 × 500 × 50	5	9	5	9

■グラナイトコンパレータスタンド OS-102F GRANITE COMPARATOR STAND OS-102F



●ベースの特長

- 大西測定工具製作所の精密石定盤をベースに使用しています。
- 石定盤は細粒な組織の為、ねばりが少なく、カエリや盛り上がりの心配が全くありません。
- 天然石を使用していますので、錆びが生じない為、メンテナンスが容易です

●Features of the base

- This stand uses a precision granite surface plate made by Ohnishi Measuring Tool Mfg. as its base.
- Since the granite surface plate has been finely finished, its surface is less sticky and there are no worries about burrs or protuberances.
- Since the plate is made of natural stone, no rust can occur and maintenance is easy.

●支柱の特長

- 支柱はクロムメッキを施し、錆びの心配はありません。
- お使いのダイヤルゲージ（標準型）を容易に取付けることができます。
- 微動ツマミにより簡単にゼロセットができます。
※ダイヤルゲージは付属しておりません。

●Features of the support

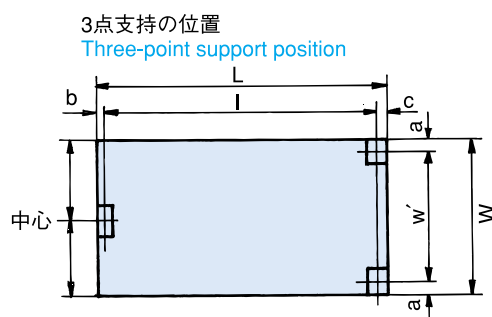
- The support is chrome plated and will never rust.
- The standard dial gauge you already use can be installed easily.
- The slow-motion control knob makes for simple zero setting.
※A dial gauge is not included.

●OS-102F 精度及び寸法表 Accuracy & dimensions OS-102F

No.	寸法(mm) Size 巾(W) × 長(L) × 高(H) Width Length Height	測定範囲 Measuring range (mm)	テーブル平面度 μm以内 Table flatness (maximum μm deviation)	微動機構 (調整範囲) Slow-motion control mechanism (adjustable range)	取付穴 Mounting hole (mm)	製品重量 Material weight (kg)
1	100 x 150 x 40	0~100	3	角ねじ	8.2	5
2	150 x 200 x 50	0~250	3	角ねじ	8.2	7.5
3	200 x 300 x 50	0~250	3	角ねじ	8.2	13.5

■精密セラミック製定盤 OS-103 PRECISION CERAMIC SURFACE PLATE OS-103

- 大西測定工具製作所の精密セラミック製定盤は、弊社の測定工具技術をベースに商品化をしました。
- アルミナセラミックを使用しているため、石（グラナイト）に比べると、耐摩耗性で2倍、圧縮強度で7倍、ヤング率で2～8倍と耐荷重変形に強いのが特長です。
- 裏面は独自のリブ構造で設計され、セラミックの比重が小さいのと相乗効果により軽量化が図られています。
- 耐蝕性に優れているため、薬品に強く錆びません。
- The precision ceramic surface plate made by Ohnishi Measuring Tool Mfg. has become a commercial success as a base using our measuring tool technique.
- Since alumina ceramic is used, a leading feature of this surface plate is its strong resistance to deforming under load. When compared with granite, this surface plate has twice the resistance to wear, seven times the resistance to compression, and two to eight times Young's modulus for a granite plate.
- The under side of this surface plate is designed with our own ribbed construction, and the specific gravity for ceramics is small. The synergistic effect of these two qualities reduces the weight of the plate.
- The surface plate has superior corrosion resistance, strong resistance to chemicals and is rust-free.



●OS-103 精度及び寸法表 Accuracy & dimensions OS-103

No.	寸法(mm) Size					製品重量 Material weight (kg)	O級 Grade O	
	巾 (W) Width	× 長 (L) Length	× 高 (H) Height	w'	l		平面度 Flatness (μm)	平面度 Flatness (μm)
1	300 ×	300 ×	90	281	274	13	4	2
2	300 ×	450 ×	90	281	424	13	4.5	3
3	450 ×	600 ×	150	430	546	27	5	3
4	500 ×	500 ×	150	480	446	27	5	3
5	500 ×	750 ×	160	480	696	27	5.5	3
6	600 ×	600 ×	150	580	546	27	5	3
7	750 ×	1000 ×	200	730	890	55	6.5	4

●セラミック製品の特性 Characteristics of our ceramic product

項目 Item	単位 Unit	
色 Color	—	茶灰色 Brownish gray
比重 Specific gravity	—	3.5
吸水率 Water absorption	%	0
硬度 Hardness	GPa(HV10)	13
曲げ強度 Flexural strength	MPa	300
ヤング率 Young's modulus	GPa	270
破壊靱性 Fracture toughness	KICMPa·m	3.0
比熱 Specific heat	103J/Kg·K	0.24
熱伝導率 Heat conductivity	W/m·k	13.5
熱膨張係数 Coefficient of thermal expansion	X10-6/℃	4.7
抵抗率 Specific resistance	Ω·cm	10

●特長 Features

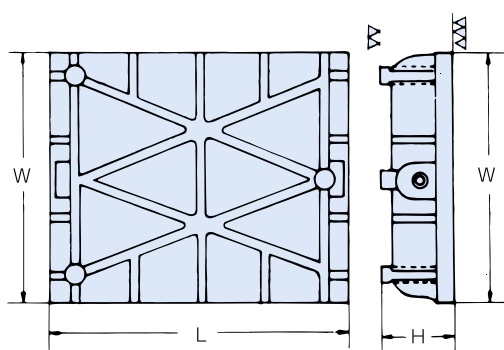
- 高硬度 Extremely hard
- 耐摩耗性 Wear resistant
- 耐薬品性 Chemical resistant
- 耐蝕性 Corrosion resistant
- 非磁性 Nonmagnetic

■BS定盤 OS-104

CAST IRON SURFACE PLATE BS TYPE OS-104



▲ハンドル2本付
With two handles



- 特殊鋳鉄製で、分子が緻密で高硬度です。
- 完全シーズニングを行ない、三枚合せ摺合せ仕上品の製作も致します。
- 据付後の狂いや永年使用による変形を防ぐため、3点支持により、バランスを保ちます。

★材質…………FC300

★仕上…………スクレパー仕上（表面仕上）
ご希望により精密ラッピング仕上も製作します。

- To assure the close structure.
Special material of cast iron is used.
- Completely seasoning to eliminate nature stress of cast iron.
- For easy installation and to be free from distortion in long year service.
Three-point support keeps the balance completely.

★Material…………FC300

★Finish…………Surface scraper finishing at option.
Precision lapping finish to be supplied.

● OS-104精度及び寸法表 Accuracy & dimensions OS-104

No.	寸 法 Size (mm)	平面精度 Flatness accuracy (μm)		素材重量 Material weight (kg)
	巾(W)×長(L)×高(H) Width×Length×Height	A級 Class A	B級 Class B	
1	100 × 150 × 45	1.5	3	2.5
2	100 × 200 × 50	2	4	4.0
3	150 × 150 × 50	2	4	3.0
4	150 × 200 × 55	3	4	8.0
5	200 × 200 × 55	3	5	10.0
6	200 × 250 × 60	3	6	12.0
7	200 × 300 × 60	3	6	17.0
8	250 × 250 × 60	3	7	14.5
9	300 × 300 × 75	4	7	25.0
10	300 × 350 × 75	4	8	27.0
11	300 × 400 × 85	4	8	30.0
12	300 × 450 × 85	5	9	35.0
13	300 × 500 × 90	5	9	40.0
14	300 × 600 × 100	5.5	10	60.0
15	400 × 400 × 100	5	10	52.0
16	400 × 500 × 110	5	10	66.0
17	450 × 450 × 110	5	10	66.0
18	450 × 600 × 140	6	11	80.0
19	500 × 500 × 110	6	11	75.0
20	500 × 600 × 125	6	12	100.0
21	500 × 750 × 125	8	15	120.0
22	500 × 1,000 × 170	9	18	220.0
23	600 × 600 × 125	7.5	14	125.0
24	600 × 900 × 150	9	18	210.0
25	600 × 1,000 × 160	10	19	230.0
26	750 × 750 × 150	9	18	145.0
27	750 × 1,000 × 150	11	22	280.0
28	800 × 800 × 150	9	18	225.0
29	800 × 1,200 × 175	11	22	330.0
30	900 × 1,200 × 150	12	24	370.0
31	1,000 × 1,000 × 150	13	25	350.0
32	1,000 × 1,500 × 200	15	30	900.0
33	1,000 × 2,000 × 250	20	40	1700.0
34	1,200 × 1,200 × 170	15	30	550.0

※御希望により上記以外の寸法も製作致します。

Special sizes not mentioned above can be produced at your request.

■工作用（組立・試験・締付）定盤 OS-109

MACHINE (ASSEMBLY, TESTING, CLAMPING) SURFACE PLATE OS-109



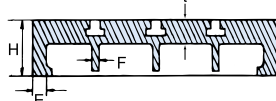
▲標準品
Standard product



▲アンカー取付型(オプション)
Anchor-mounted type (option)



▲上記写真の様なクロス方向の溝はオプション。
Cross slots are optional.

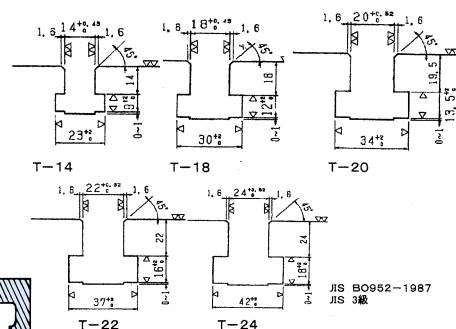


- 大型機械等の組立の場合は、接合により
5m×10m・10m×10m等、如何様にも製作致します。

★材 質……FC250

- To be used with giant size machine, can supply
larger sizes such as 10m×10m by combining
plates.

★Material……FC250

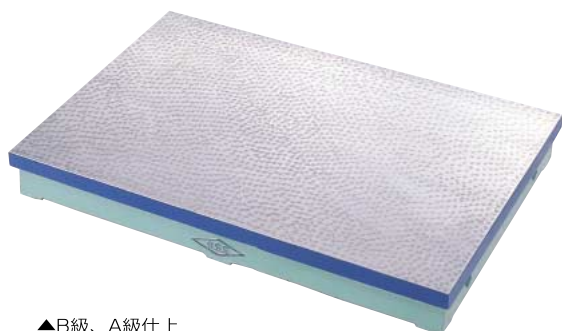


●OS-109 精度及び寸法表 Accuracy & dimensions OS-109

No.	寸 法 Size (mm)	吹上天厚 Top thickness (mm)	吹上側厚 Side thickness (mm)	リブ厚 Rib thickness (mm)	リブ数 Number of ribs (本)	Tミゾ数 Number of T-slots (本)	Tミゾ呼寸法 Nominal size of T-slot (mm)	素材重量 Material weight (kg)
	巾(W)×長(L)×高(H) Width×Length×Height	t	E	F				
1	900 × 900 × 125	45	15	13	2 × 2	2	14	350
2	900 × 1,200 × 125	45	18	13.5	2 × 2	2	14	520
3	900 × 1,800 × 150	45	20	16	2 × 3	2	14	680
3-2	900 × 1,800 × 150	55	20	16	2 × 3	2	18	800
3-3	1,000 × 1,000 × 125	45	16	13	2 × 2	2	14	440
3-4	1,000 × 1,500 × 150	45	20	15	2 × 2	3	14	680
3-5	1,000 × 1,500 × 150	55	20	15	2 × 2	3	18	800
4	1,000 × 2,000 × 150	50	20	16	2 × 3	3	18	1,000
4-2	1,000 × 2,000 × 150	60	20	16	2 × 3	3	20	1,150
5	1,200 × 1,800 × 175	60	20	20	2 × 2	3	20	1,250
6	1,200 × 2,400 × 200	60	25	25	2 × 3	4	20	1,700
6-2	1,200 × 2,400 × 200	70	25	25	2 × 3	4	22	1,900
6-3	1,200 × 2,400 × 200	80	25	25	2 × 3	4	24	2,100
6-4	1,500 × 2,000 × 200	60	25	25	2 × 3	4	20	1,800
7	1,500 × 3,000 × 250	65	30	22	2 × 5	4	22	2,800
7-2	1,500 × 3,000 × 250	85	30	22	2 × 5	4	24	3,550
8	1,500 × 4,000 × 300	60	35	25	3 × 8	4	20	4,500
8-2	2,000 × 2,000 × 250	60	30	25	3 × 3	5	20	2,800
9	2,000 × 3,000 × 250	60	30	25	3 × 4	5	20	3,800
9-2	2,000 × 3,000 × 250	70	30	25	3 × 4	5	22	4,200
10	2,000 × 4,000 × 350	60	40	30	4 × 8	5	20	7,500
10-2	2,000 × 4,000 × 350	70	40	30	4 × 8	5	24	8,500
11	2,000 × 5,000 × 350	70	40	30	4 × 10	5	24	10,000
12	2,000 × 6,000 × 400	70	40	30	4 × 12	5	24	12,000
13	2,500 × 3,000 × 350	70	40	30	5 × 6	6	24	7,700
14	2,500 × 4,000 × 350	70	40	30	5 × 8	6	24	9,600
15	2,500 × 5,000 × 400	70	40	30	5 × 10	6	24	13,000
16	2,500 × 6,000 × 400	70	40	30	5 × 12	6	24	15,500
17	3,000 × 4,000 × 350	70	40	30	6 × 8	7	24	12,000
18	3,000 × 5,000 × 400	70	40	30	6 × 10	7	24	15,000
19	3,000 × 6,000 × 400	70	40	30	6 × 12	7	24	18,500

■箱型定盤 OS-105

CAST IRON SURFACE PLATE OS-105



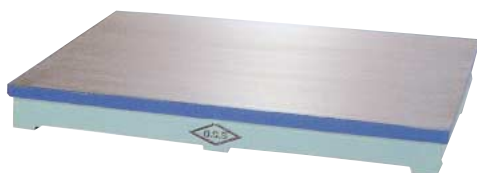
▲B級、A級仕上
Finish on class A and class B

- 箱型定盤は一般に罫書台、測定台等として使用します。
- 大型機械の組立、ケガキ、検査の場合は接合により5m×10m、10m×10m等、如何様にも製作致します。

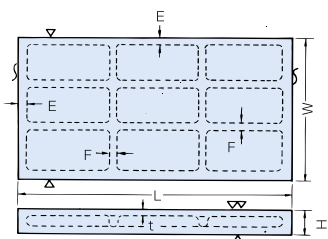
★材質……FC250

- Generally to be used as stand for marking works and measuring works.
- Giant sizes, such as 5m×10m or 10m×10m, can be produced by combining certain plates.

★Material…FC250



▲機械仕上
Machine finish



W：幅 Width
t：吹上天厚 Thickness of top
F：リブ厚 Rib size
L：長さ Length
H：高さ Height
E：側厚 Side thickness

●OS-105 精度及び寸法表 Accuracy & dimensions OS-105

No.	寸法 Size (mm)	吹上天厚 Top thickness (mm)	吹上側厚 Side thickness (mm)	リブ厚 Rib thickness (mm)	リブ数 Number of ribs (本)	平面精度 Flatness accuracy (mm)			素材重量 Material weight (kg)
	巾(W)×長(L)×高(H) Width×Length×Height					機械仕上 Machine finish	B級 Class B	A級 Class A	
1	100 × 100 × 50	9	8	7	1×1	0.018	0.015	0.010	2.2
2	100 × 150 × 50	9	8	7	1×1	0.018	0.015	0.010	2.4
3	100 × 200 × 50	9	8	7	1×1	0.018	0.015	0.010	3.0
4	150 × 150 × 50	9	8	7	1×1	0.018	0.016	0.010	3.4
5	150 × 200 × 50	9	8	7	1×1	0.020	0.017	0.010	5.0
6	200 × 200 × 50	9	8	7	1×1	0.025	0.019	0.010	5.4
7	200 × 250 × 50	9	8	7	1×1	0.025	0.021	0.011	5.8
8	200 × 300 × 50	9	8	7	1×1	0.029	0.024	0.012	7.2
9	250 × 250 × 50	9	8	7	1×1	0.033	0.022	0.011	8.5
10	250 × 300 × 50	9	8	7	1×1	0.036	0.024	0.012	10.5
11	250 × 350 × 50	9	8	7	1×1	0.036	0.026	0.013	13.0
12	300 × 300 × 50	10	8	7	1×1	0.038	0.024	0.012	12
13	300 × 350 × 50	15	12	10	1×1	0.041	0.026	0.013	18
14	300 × 400 × 60	15	12	10	1×1	0.043	0.026	0.014	19
15	300 × 450 × 60	15	12	10	1×1	0.046	0.030	0.015	20
16	300 × 500 × 60	15	12	10	1×1	0.047	0.033	0.017	25
17	300 × 600 × 75	15	12	10	1×2	0.048	0.035	0.018	30
18	350 × 350 × 60	15	12	10	1×1	0.045	0.028	0.014	18.5
19	350 × 400 × 60	15	12	10	1×1	0.045	0.028	0.014	23
20	350 × 450 × 60	15	12	10	1×1	0.047	0.030	0.015	30
21	350 × 500 × 70	15	12	10	1×1	0.047	0.034	0.017	32
22	400 × 400 × 60	15	12	10	1×1	0.045	0.028	0.014	25
23	400 × 450 × 60	15	12	10	1×1	0.045	0.030	0.015	35
24	400 × 500 × 80	15	12	10	1×1	0.052	0.034	0.017	42
25	400 × 600 × 100	15	12	10	1×2	0.058	0.036	0.018	48
26	450 × 450 × 75	15	12	10	1×1	0.052	0.032	0.016	41
28	450 × 600 × 100	15	12	10	1×1	0.060	0.038	0.019	55

● OS-105 精度及び寸法表 Accuracy & dimensions OS-105

No.	巾 (W)×長 (L)×高 (H) Width×Length×Height (mm)	吹上天厚 Top thickness (mm)	吹上側厚 Side thickness (mm)	リブ厚 Rib thickness (mm)	リブ数 Number of ribs (本)	平面精度 Flatness accuracy (mm)			素材重量 Material weight (kg)
						機械仕上 Machine finish	B 級 Class B	A 級 Class A	
29	500 × 500 × 80	15	12	10	1 × 1	0.057	0.036	0.018	45
30	500 × 600 × 100	15	12	10	1 × 2	0.062	0.040	0.020	54
31	500 × 750 × 100	15	12	10	1 × 2	0.065	0.044	0.022	72
31-2	500 × 1,000 × 100	15	12	10	1 × 2	0.080	0.055	0.030	95
32	600 × 600 × 100	15	13	10	2 × 2	0.066	0.040	0.020	64
33	600 × 750 × 100	15	13	10	2 × 2	0.066	0.046	0.023	95
34	600 × 900 × 100	18	14	11	1 × 2	0.082	0.050	0.025	115
35	600 × 1,000 × 100	15	15	13	1 × 2	0.085	0.058	0.029	135
35-2	600 × 1,200 × 125	15	15	13	1 × 2	0.090	0.065	0.035	165
36	750 × 750 × 120	15	15	13	2 × 2	0.082	0.056	0.027	140
37	750 × 900 × 125	20	15	13	2 × 2	0.082	0.057	0.028	170
38	750 × 1,000 × 125	20	15	13	2 × 2	0.090	0.060	0.030	185
39	900 × 900 × 125	18	15	13	2 × 2	0.095	0.056	0.029	180
40	900 × 1,200 × 125	18	18	13.5	2 × 3	0.110	0.068	0.034	275
41	900 × 1,800 × 150	25	20	16	2 × 3	0.144	0.088	0.044	450
42	1,000 × 1,000 × 125	20	16	13	2 × 2	0.104	0.064	0.032	240
43	1,000 × 1,200 × 125	18	16	16	2 × 3	0.133	0.080	0.040	330
44	1,000 × 1,500 × 150	25	20	15	2 × 2	0.140	0.086	0.043	450
45	1,000 × 2,000 × 150	25	20	16	2 × 3	0.159	0.094	0.047	600
46	1,200 × 1,200 × 150	25	20	20	3 × 3	0.133	0.080	0.040	500
47	1,200 × 1,800 × 175	30	20	25	2 × 3	0.154	0.098	0.049	900
48	1,200 × 2,400 × 200	30	25	25	2 × 3	0.189	0.112	0.056	1,200
49	1,500 × 1,500 × 175	30	20	20	2 × 3	0.154	0.098	0.049	900
50	1,500 × 2,000 × 200	30	25	25	2 × 3	0.156	0.098	0.049	1,300
50-2	1,500 × 2,500 × 250	30	30	25	2 × 4	0.193	0.121	0.060	1,800
51	1,500 × 3,000 × 250	40	30	22	2 × 5	0.233	0.144	0.072	2,300
52	1,500 × 4,000 × 300	50	35	25	3 × 8	0.295	0.179	0.089	4,000
53	1,500 × 4,500 × 300	50	35	25	3 × 9	0.310	0.180	0.092	5,000
54	1,800 × 4,000 × 300	50	35	25	3 × 7	0.301	0.176	0.090	5,500
55	2,000 × 2,000 × 250	40	30	25	3 × 3	0.198	0.121	0.061	2,300
56	2,000 × 3,000 × 250	50	30	25	3 × 4	0.250	0.152	0.076	3,300
57	2,000 × 4,000 × 350	50	40	30	4 × 8	0.308	0.187	0.093	6,500
58	2,000 × 5,000 × 350	60	40	30	4 × 10	0.369	0.223	0.112	9,200
59	2,000 × 6,000 × 400	60	40	30	4 × 12	0.398	0.241	0.120	11,500
60	2,500 × 3,000 × 350	60	40	30	5 × 6	0.308	0.187	0.093	7,000
61	2,500 × 4,000 × 350	60	40	30	5 × 8	0.333	0.198	0.098	10,000
62	2,500 × 5,000 × 400	60	40	30	5 × 10	0.382	0.232	0.116	12,000
63	2,500 × 6,000 × 400	60	40	30	5 × 12	0.447	0.264	0.128	14,500
64	3,000 × 3,000 × 350	60	40	30	6 × 6	0.292	0.177	0.093	8,300
65	3,000 × 4,000 × 350	60	40	30	6 × 8	0.343	0.208	0.104	11,000
66	3,000 × 5,000 × 400	60	40	30	6 × 10	0.398	0.241	0.120	14,000
67	3,000 × 6,000 × 400	60	40	30	6 × 12	0.457	0.276	0.138	17,000

■箱型鋁金用定盤 OS-107

CAST IRON SURFACE PLATE FOR SHEET METALLING OS-107



▲ 段無しタイプ
Non-step type

箱型 Cast iron

天厚 Thickness of top



▲ 段付きタイプ
Step type

- 箱型定盤（LT-B）を基に、天厚（t）を厚くし、強い衝撃にも耐える様にしました。

LT-B Low
MT-B Middle
HT-B High
ST-B Special

の頭文字
で取っ
てあり
ます。

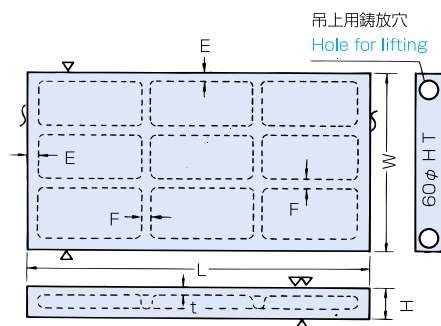
★材 質.....FC250

- Designed basing on cast iron surface plate No.OS-105 series.
To resist physical impact, top thickness is thicker.
Three types are available.

LT-B Low
MT-B Middle
HT-B High

The first letter
of each type
stands for
the first letter
of each word,
as shown on
the left.

★Material.....FC250



W : 幅 Width
t : 吹上天厚 Thickness of top
F : リブ厚 Rib size
L : 長さ Length
H : 高さ Height
E : 側厚 Side thickness

●OS-107 寸法表 Dimensions OS-107

No.	寸 法 Size (mm)	(大西)規格 Ohnishi spec.	吹上天厚 Top thickness (mm)	吹上側厚 Side thickness (mm)	リブ厚 Rib thickness (mm)	リブ数 Number of ribs (本)	素材重量 Material weight (kg)
	巾(W)×長(L)×高(H) Width×Length×Height		t	E	F		
1	450 × 600 × 100	MT	35	12	10	1 × 1	95
1-2	600 × 600 × 100	MT	35	13	10	2 × 2	120
2	600 × 900 × 100	MT	35	14	11	1 × 2	170
		HT	45	14	11	1 × 2	215
3	900 × 900 × 125	MT	35	15	13	2 × 2	250
		HT	45	15	13	2 × 2	350
4	900 × 1,200 × 125	MT	35	18	13.5	2 × 2	400
		HT	45	18	13.5	2 × 2	520

●OS-107 寸法表 Dimensions OS-107

No.	寸 法 Size (mm)	(大西)規格 Ohnishi spec.	吹上天厚 Top thickness (mm)	吹上側厚 Side thickness (mm)	リブ厚 Rib thickness (mm)	リブ数 Number of ribs	素材重量 Material weight (kg)
	巾(W)×長(L)×高(H) Width×Length×Height		t	E	F	(本)	
5	1,000 × 1,000 × 125	MT	35	16	13	2 × 2	320
		HT	45	16	13	2 × 2	440
6	900 × 1,800 × 150	MT	35	20	16	2 × 3	550
		HT	45	20	16	2 × 3	680
		HHT	55	20	16	2 × 3	800
7	1,000 × 1,500 × 150	MT	35	20	15	2 × 2	550
		HT	45	20	15	2 × 2	680
		HHT	55	20	15	2 × 2	800
8	1,000 × 2,000 × 150	MT	40	20	16	2 × 3	750
		HT	50	20	16	2 × 3	1,000
		HHT	60	20	16	2 × 3	1,150
9	1,200 × 1,800 × 175	MT	45	20	20	2 × 3	1,050
		HT	60	20	20	2 × 3	1,250
10	1,200 × 2,400 × 200	MT	45	25	25	2 × 3	1,400
		HT	60	25	25	2 × 3	1,700
		HHT	70	25	25	2 × 3	1,900
		ST	80	25	25	2 × 3	2,100
10-2	1,500 × 2,000 × 200	MT	45	25	25	2 × 3	1,500
		HT	60	25	25	2 × 3	1,800
11	1,500 × 3,000 × 250	MT	55	30	22	2 × 5	2,600
		HT	65	30	22	2 × 5	2,800
		ST	85	30	22	2 × 5	3,550
12	1,500 × 4,000 × 300	MT	60	35	25	3 × 8	4,500
		HT	70	35	25	3 × 8	5,000
13	1,500 × 4,500 × 300	MT	60	35	30	3 × 9	5,500
		HT	70	35	30	3 × 9	6,000
14	1,800 × 4,000 × 300	MT	60	35	30	3 × 7	6,000
		HT	70	35	30	3 × 7	6,500
15	2,000 × 2,000 × 250	MT	50	30	25	3 × 3	2,500
		HT	60	30	25	3 × 3	2,800
16	2,000 × 3,000 × 250	MT	60	30	25	3 × 4	3,800
		HT	70	30	25	3 × 4	4,200
17	2,000 × 4,000 × 350	MT	60	40	30	4 × 8	7,500
		HT	70	40	30	4 × 8	8,500
18	2,000 × 5,000 × 350	MT	70	40	30	4 × 10	10,000
		HT	80	40	30	4 × 10	11,000
19	2,000 × 6,000 × 400	MT	70	40	30	4 × 12	12,000
		HT	80	40	30	4 × 12	13,000
20	2,500 × 3,000 × 350	MT	70	40	30	5 × 6	7,700
		HT	80	40	30	5 × 6	8,200
21	2,500 × 4,000 × 350	MT	70	40	30	5 × 8	9,600
		HT	80	40	30	5 × 8	12,000
22	2,500 × 5,000 × 400	MT	70	40	30	5 × 10	13,000
		HT	80	40	30	5 × 10	14,000
23	2,500 × 6,000 × 400	MT	70	40	30	5 × 12	15,500
		HT	80	40	30	5 × 12	16,500
24	3,000 × 4,000 × 350	MT	70	40	30	6 × 8	12,000
		HT	80	40	30	6 × 8	13,000
25	3,000 × 5,000 × 400	MT	70	40	30	6 × 10	15,000
		HT	80	40	30	6 × 10	16,000
26	3,000 × 6,000 × 400	MT	70	40	30	6 × 12	18,500
		HT	80	40	30	6 × 12	19,500

■ 製缶用巢定盤 OS-108

CAST IRON SWAGE SURFACE PLATE OS-108



●各サイズ、天厚の違いにより、下記の様に規格表示をしております。

LT-K Low
MT-K Middle
HT-K High

の頭文字で取っております。

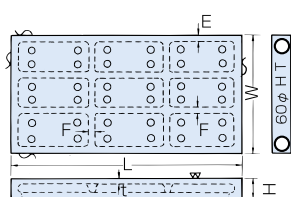
★材 質.....FC250

●Marking following on a side of plate to show the difference of top thickness.

LT-K Low
MT-K Middle
HT-K High

The first letter of each type stands for the first letter of each word, as shown on the left.

★Material.....FC250

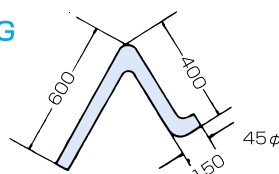


W : 幅 Width
L : 長さ Length
H : 高さ Height
t : 吹上天厚 Top thickness
E : 側厚 Side thickness
F : リブ厚 Rib size
I : 穴径50φ イヌキ(鑄放) 50mm diameter hole

●OS-108 寸法表 Dimensions OS-108

No.	寸 法 Size (mm) 巾(W)×長(L)×高(H) Width×Length×Height	(大西)規格 Ohnishi spec.	吹上天厚 Top thickness (mm)	吹上側厚 Side thickness (mm)	リブ数 Number of ribs (本)	リブ厚 Rib thickness (mm)	穴 数 Number of holes (個)	素材重量 Material weight (kg)
			t	E		F		
1	450 × 600 × 100	LT	35	12	1 × 1	10	8	100
2	600 × 600 × 100	LT	35	13	1 × 1	10	16	150
3	600 × 900 × 100	LT	35	14	1 × 2	11	24	170
4	900 × 900 × 125	LT	35	15	2 × 2	13	36	270
5	900 × 1,200 × 125	LT	35	18	2 × 2	13.5	48	400
6	1,000 × 1,000 × 125	LT	35	16	2 × 2	13	36	330
7	900 × 1,800 × 150	LT	45	23	2 × 3	16	72	650
		MT	55	23	2 × 3	16	72	750
		HT	65	23	2 × 3	16	72	900
8	1,000 × 1,500 × 150	LT	40	23	2 × 2	15	54	600
		MT	50	23	2 × 2	15	54	700
		HT	60	23	2 × 2	15	54	900
9	1,000 × 2,000 × 150	LT	40	23	2 × 3	16	72	800
		MT	50	23	2 × 3	16	72	900
		HT	65	23	2 × 3	16	72	1,150
10	1,200 × 1,800 × 175	LT	50	23	2 × 2	20	54	1,050
		MT	65	23	2 × 2	20	54	1,250
		HT	75	23	2 × 2	20	54	1,400
11	1,200 × 2,400 × 200	LT	55	30	2 × 3	30	72	1,450
		MT	60	30	2 × 3	30	72	1,700
		HT	70	30	2 × 3	30	72	1,900
11-2	1,500 × 2,000 × 200	LT	55	25	2 × 2	20	81	1,600
		MT	60	25	2 × 2	20	81	1,700
		HT	70	25	2 × 2	20	81	2,000
12	1,500 × 3,000 × 250	LT	60	35	2 × 5	22	128	2,700
		MT	70	35	2 × 5	22	128	3,000
		HT	80	35	2 × 5	22	128	3,500
13	2,000 × 3,000 × 250	LT	65	35	3 × 4	25	150	4,100
		MT	75	35	3 × 4	25	150	4,500
		HT	85	35	3 × 4	25	150	5,000

■ 製缶用バー BAR FOR SWAGE WORKING



600×400×150×45φ

■フロー一定盤 OS-110

FLOOR SURFACE PLATE OS-110



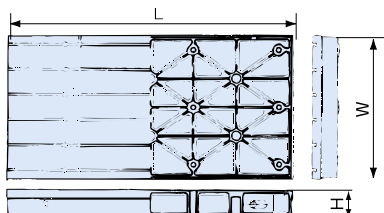
▲9分通り完成したフロー一定盤 (8m×6m)
2,000×4,000 6台使用
Above photo shows the scene of setting work of
8m×6m floor plates (use 2m×4m plates)

- 使用方法によって縦、横に何台でもつぎたすことにより、大物加工に適しています。
- 平面ミラー、ラジアルボール盤、フロー型中ぐり盤等のフロー一定盤として最適です。

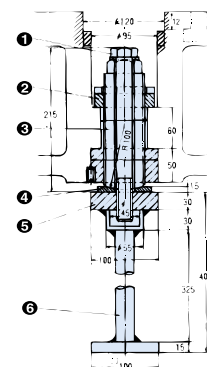
★材 質……FC300

- Suit to processing bigger components by connecting necessary plates length and breadth.
- This plate is the best to be used with planomiller, radial drilling machine, floor type boring machines.

★Material……FC300



■定盤用 調整ジャッキ ADJUST JACK OF SURFACE PLATE



- ① ロックボルト Lock bolt
- ② ロックナット Lock nut
- ③ 主軸ボルト Main bolt
- ④ 球面座金 Spherical washer
- ⑤ 受 板 Support plate
- ⑥ アンカー Anchor

※OS-110……1、2、3、4、5に使用
6は大型になります。

Used for numbers
1, 2, 3, 4, and 5.
Number 6 is a large-
size type.

●OS-110 精度及び寸法表 Accuracy & dimensions OS-110

No.	寸 法 Size (mm)	Tミソ数 Number of T-slots (本)	調整ジャッキ Adjust jack	耐荷重 Breaking load (kg)	機械仕上精度 Accuracy	素材重量 Material weight (kg)
	巾(W) × 長(L) × 高(H) Width×Length×Height					
1	1,200 × 2,400 × 300	4	8	4,000	0.054	3,500
2	1,500 × 3,000 × 300	4	8	6,000	0.067	4,500
3	2,000 × 3,000 × 300	6	9	8,000	0.072	6,500
4	2,250 × 3,000 × 300	6	12	20,000	0.075	7,800
5	2,250 × 3,500 × 400	6	12	35,000	0.084	10,000
6	2,500 × 5,000 × 450	10	15	50,000	0.112	14,500

■レール型定盤 OS-111

RAIL SHAPE SURFACE PLATE OS-111

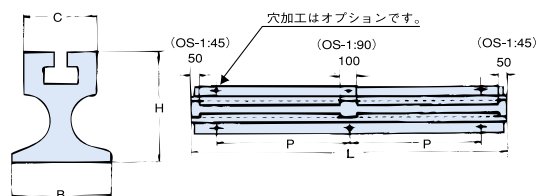


- 大型ディーゼルエンジン、モートル工作機械、その他、産業用機械の組立及び、試運転等に使用。
- つなぎ合せて使用する場合には、他列との平行を出さねばなりません。その為に、両端面の加工に最新の技術を駆使しています。

★材 質……FC250

- Suit to be used at assemble plant and testing room of big size diesel engine, motor machinery, etc.
- When connecting use necessary, parallelism with another surface is the most important factor. OHNISHI products have special work on both ends designed based on our advanced technics.

★Material……FC250

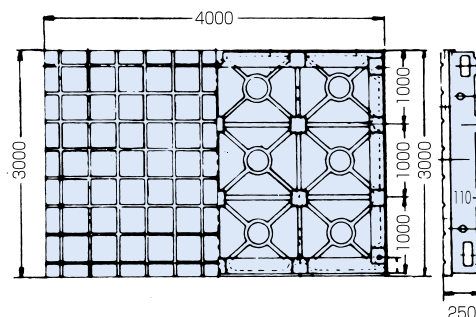


●OS-111寸法表 Dimensions OS-111

No.	呼 番 Nominal No.	寸 法 Size (mm)									素材重量 Material weight (kg)
		L	H	B	C	P	T溝 T-slot				
							a	b	c	d	
1	OS-1	3,300	150	200	110	1,500	35	65	32	28	315
2	OS-2	3,300	200	200	120	1,500	35	65	32	28	500
3	OS-3	3,300	250	200	130	1,500	35	75	45	40	670
4	OS-4	3,300	300	260	150	1,500	45	90	45	50	715

ローリングマシン定盤 OS-112

ROLLING MACHINE SURFACE PLATE OS-112

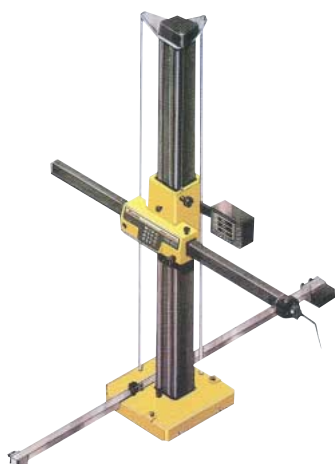


- 3次元のケガキ機械に使用する為の定盤です。
- 特殊精密案内ミゾがあり、レベル調整装置を組み込んであります。

★材 質…………FC300

- This is specially designed to be used for lay-out machine to make three dimension marking works.
- This plate has guide slots and has level adjust system.

★Material…………FC300



付属部品 ACCESSORIES

- 1) レベリングブロック Leveling block
- 2) 鉄 板 Iron sheet
- 3) アンカーボルト Anchor bolts
- 4) ストッパー Stopper

●OS-112 精度及び仕様表 Accuracy & specifications OS-112

仕 様・要 目 Specification (mm)		精 度 Accuracy (mm)
溝の間隔 250mm	Distance between slots : 250 mm	±0.03
溝の巾 10mm	Slot width : 10 mm	±0.01~+0.03
溝の深さ 8mm	Slot depth : 8 mm	±0.3
溝の真直度 1,000mmについて	Slot straightness per 1,000 mm	0.03
溝の直角度 1,000mmについて	Slot squareness per 1,000 mm	±0.05
溝の平行度 1,000mmについて	Slot parallelism per 1,000 mm	0.05

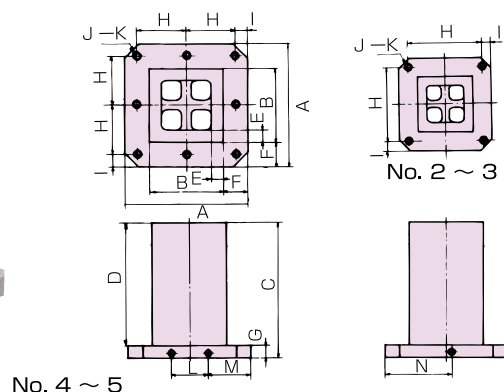
●OS-112 寸法表 Dimensions OS-112

No.	寸 法 Size (mm)	素材重量 Material weight (kg)	平面度 Flatness (mm)
	巾(W) × 長(L) × 高(H) Width×Length×Height		
1	2,000 × 2,000 × 250	2,300	0.058
2	2,000 × 3,000 × 250	3,300	0.072
3	3,000 × 3,000 × 250	6,000	0.086
4	3,000 × 4,000 × 250	7,500	0.100
5	3,000 × 5,000 × 250	9,300	0.118
6	3,000 × 6,000 × 250	12,000	0.134

MC 4アングルブロック OSM-170A MC 4-ANGLE BLOCK OSM-170A

■4面イケール (OSM-170A) ユーザー加工用

4-sided angle rest (OSM-170A) for use with users' machine



- ★材 質……FC300
- ★熱処理……焼鈍
- ★仕 上……機械仕上
研削仕上
スリ合せ仕上

- ★Material…… FC300
- ★Heat treatment
…… Annealed
- ★Finish …… Machine finish,
Ground finish,
Polished finish.

●OSM-170A 精度及び寸法表 Accuracy & dimensions OSM-170A

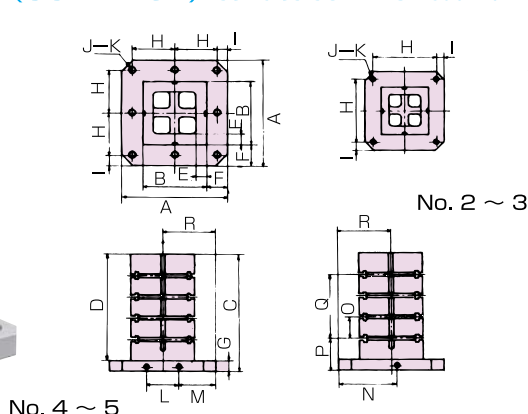
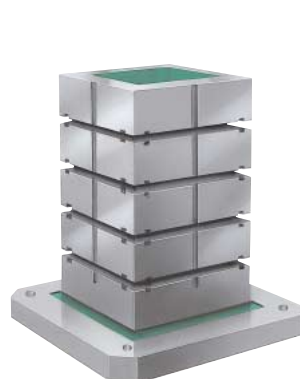
No.	寸 法 Size (mm)													製品重量 Weight (kg)
	A × B × C	D	E	F	G	H	I	J	K (φ)	L	M	N		
1	300 × 200 × 350	325	40	50	25	—	—	—	—	—	—	—	75	
2	400 × 250 × 500	450	50	75	50	320	40	4	18	110	145	225	185	
3	500 × 300 × 550	500	50	100	50	400	50	4	18	150	175	275	265	
4	630 × 450 × 600	550	50	90	50	250	65	8	18	200	215	340	430	
5	630 × 300 × 750	700	50	165	50	250	65	8	18	200	215	340	520	

※御希望により上記以外の寸法も製作致します。 Special sizes not mentioned above can be produced at your request.

MC 4アングルブロック OSM-170B MC 4-ANGLE BLOCK OSM-170B

■4面イケール (OSM-170B) OSM-170AにT溝・U溝加工品

4-sided angle rest (OSM-170B) Same as OSM-170A but with T-SLOT & U-SLOT



- ★材 質……FC300
- ★熱処理……焼鈍
- ★仕 上……機械仕上
研削仕上
スリ合せ仕上

- ★Material…… FC300
- ★Heat treatment
…… Annealed
- ★Finish …… Machine finish,
Ground finish,
Polished finish.

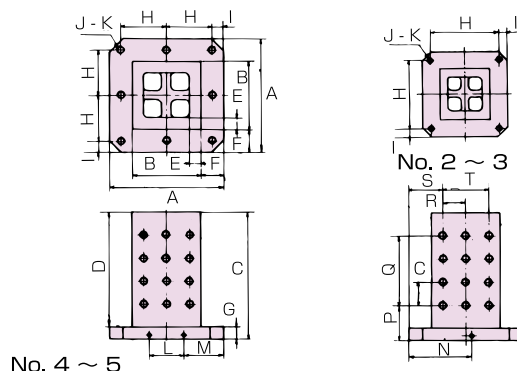
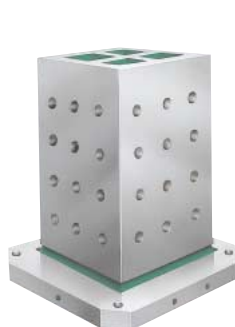
●OSM-170B 精度及び寸法表 Accuracy & dimensions OSM-170B

No.	寸 法 Size (mm)																	製品重量 Weight (kg)
	A × B × C	D	E	F	G	H	I	J	K (φ)	L	M	N	O	P	Q	R		
1	300 × 200 × 350	325	40	50	25	—	—	—	—	—	—	—	75	75	3	150	65	
2	400 × 250 × 500	450	50	75	50	320	40	4	18	110	145	225	100	150	3	200	165	
3	500 × 300 × 550	500	50	100	50	400	50	4	18	150	175	275	100	150	3	250	235	
4	630 × 450 × 600	550	50	90	50	250	65	8	18	200	215	340	125	150	3	315	390	
5	630 × 300 × 750	700	50	165	50	250	65	8	18	200	215	340	125	150	4	315	480	

※御希望により上記以外の寸法も製作致します。 Special sizes not mentioned above can be produced at your request.

MC 4アングル ブロック OSM-170C MC 4-ANGLE BLOCK OSM-170C

- 4面イケール (OSM-170C) OSM-170Aに基準の穴にブッシュとインサートスクリーを挿入
 4-sided angle rest (OSM-170C) Same as OSM-170A but with bushings and insert screw on datum holes.



- ★材 質……FC300
- ★熱処理……焼鈍
- ★仕 上……機械仕上
研削仕上
スリ合せ仕上

- ★Material …… FC300
- ★Heat treatment
…… Annealed
- ★Finish …… Machine finish,
Ground finish,
Polished finish.

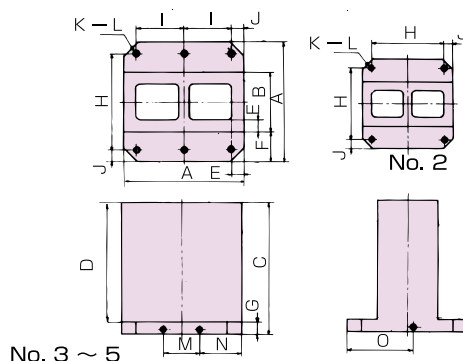
●OSM-170C 精度及び寸法表 Accuracy & dimensions OSM-170C

No.	寸 法 Size (mm)																		製品重量
	A × B × C	D	E	F	G	H	I	J	K (φ)	L	M	N	O	P	Q	R	S	T	Weight (kg)
1	300 × 200 × 350	325	40	50	25	—	—	—	—	—	—	—	75	75	3	75	112.5	1	75
2	400 × 250 × 500	450	50	75	50	320	40	4	18	110	145	225	75	150	4	75	125	2	185
3	500 × 300 × 550	500	50	100	50	400	50	4	18	150	175	275	100	150	3	100	150	2	265
4	630 × 450 × 600	550	50	90	50	250	65	8	18	200	215	340	125	150	3	125	190	2	430
5	630 × 300 × 750	700	50	165	50	250	65	8	18	200	215	340	125	150	4	125	252.5	1	520

※御希望により上記以外の寸法も製作致します。 Special sizes not mentioned above can be produced at your request.

MC 2アングル ブロック OSM-171A MC 2-ANGLE BLOCK OSM-171A

- 2面イケール(OSM-171A) ユーザー加工用
 2-sided angle rest (OSM-171A) for use with users' machine



- ★材 質……FC300
- ★熱処理……焼鈍
- ★仕 上……機械仕上
研削仕上
スリ合せ仕上

- ★Material …… FC300
- ★Heat treatment
…… Annealed
- ★Finish …… Machine finish,
Ground finish,
Polished finish.

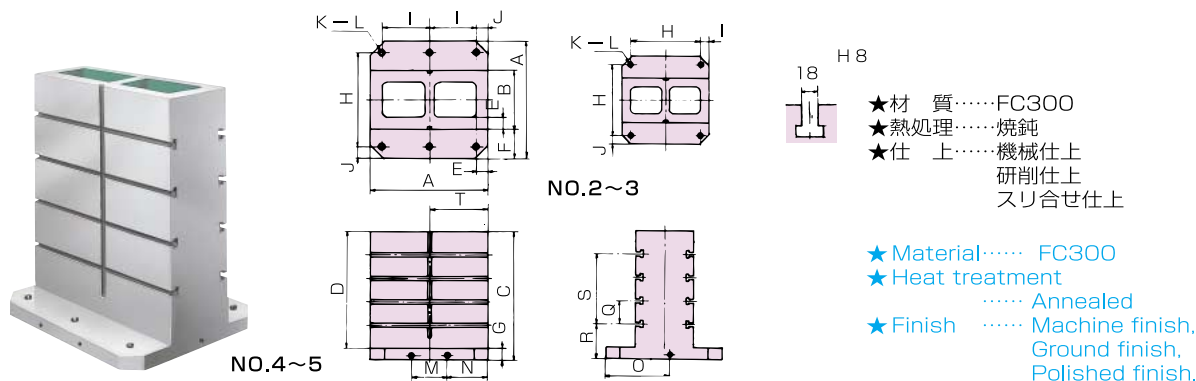
●OSM-171A 精度及び寸法表 Accuracy & dimensions OSM-171A

No.	寸 法 Size (mm)														製品重量 Weight (kg)
	A × B × C	D	E	F	G	H	I	J	K	L (φ)	M	N	O		
1	300 × 200 × 300	275	40	50	25	—	—	—	—	—	—	—	—	90	
2	400 × 250 × 500	460	50	75	40	320	320	40	4	18	110	145	225	250	
3	500 × 250 × 550	500	50	125	50	400	400	50	6	18	150	175	275	340	
4	630 × 300 × 700	650	50	165	50	500	250	65	6	18	200	215	340	555	
5	800 × 400 × 800	750	50	200	50	640	320	80	6	18	270	265	425	850	

※御希望により上記以外の寸法も製作致します。 Special sizes not mentioned above can be produced at your request.

MC 2アングル ブロック OSM-171B MC 2-ANGLE BLOCK OSM-171B

- 2面イケール (OSM-171B) OSM171AにT溝、U溝加工品
2-sided angle rest (OSM-171B) Same as OSM-171A but with a T-slot & a U-slot.



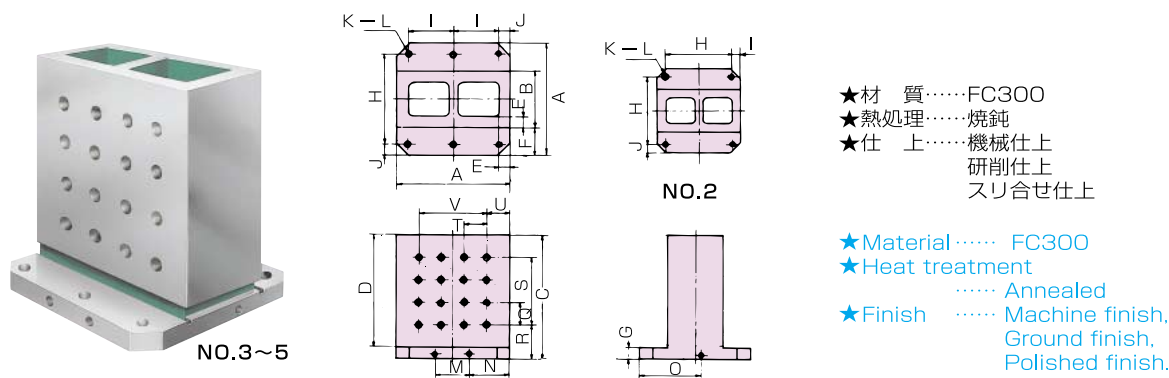
●OSM-171B 精度及び寸法表 Accuracy & dimensions OSM-171B

No.	寸 法 Size (mm)																	製品重量 Weight (kg)
	長 × 巾 × 高 Length×Width×Height A B C	D	E	F	G	H	I	J	K	L (φ)	M	N	O	Q	R	S	T	
1	300 × 200 × 300	275	40	50	25	—	—	—	—	—	—	—	—	75	100	2	150	80
2	400 × 250 × 500	460	50	75	40	320	320	40	4	18	110	145	225	100	150	2	200	225
3	500 × 250 × 550	500	50	125	50	400	400	50	6	18	150	175	275	100	150	3	250	310
4	630 × 300 × 700	650	50	165	50	500	250	65	6	18	200	215	340	125	150	3	315	515
5	800 × 400 × 800	750	50	200	50	640	320	80	6	18	270	265	425	150	150	4	400	800

※御希望により上記以外の寸法も製作致します。 Special sizes not mentioned above can be produced at your request.

MC 2アングル ブロック OSM-171C MC 2-ANGLE BLOCK OSM-171C

- 2面イケール (OSM-171C) OSM171Aに基準の穴にブッシュとインサートスクリューを挿入
2-sided angle rest (OSM-171C) Same as OSM-171A but with bushings and insert screw on datum holes.



●OSM-171C 精度及び寸法表 Accuracy & dimensions OSM-171C

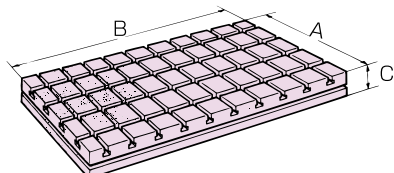
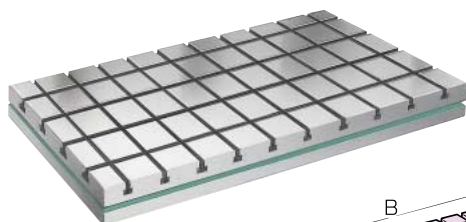
No.	寸 法 Size (mm)																			製品重量 Weight (kg)
	巾 × 長 × 高 Width×Length×Height A B C	D	E	F	G	H	I	J	K	L (φ)	M	N	O	Q	R	S	T	U	V	
1	300 × 200 × 300	275	40	50	25	—	—	—	—	—	—	—	—	75	75	2	75	75	2	85
2	400 × 250 × 500	460	50	75	40	320	320	40	4	18	110	145	225	75	140	4	75	50	4	200
3	500 × 250 × 550	500	50	125	50	400	400	50	6	18	150	175	275	100	150	3	100	100	3	335
4	630 × 300 × 700	650	50	165	50	500	250	65	6	18	200	215	340	125	150	4	125	65	4	525
5	800 × 400 × 800	750	50	200	50	640	320	80	6	18	270	265	425	150	150	4	100	100	4	845

※御希望により上記以外の寸法も製作致します。 Special sizes not mentioned above can be produced at your request.

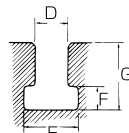
MC マシン補助テーブル OSM-315B

MC MACHINE SUB-PLATE OSM-315B

- 組み込み治具として使用でき、又、広範囲な用途があるのが、クロスT溝タイプの特長です。
- Main feature of cross T-slot type sub-plate is wide variation of usage such as build-up type jig system.



T-slot dimensional drawing
T溝寸法図



- ★ 平面度 JIS 1級
- ★ 平行度 0.02
- ★ T溝の平行度 ±0.03
- ★ 材質 FC300
- ★ 熱処理 焼鈍

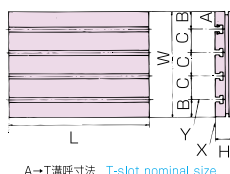
- ★ Flatness JIS class 1
- ★ Parallelism 0.02
- ★ Parallelism on T-slot ±0.03
- ★ Material FC300
- ★ Heat treatment Annealed

●OSM-315B 精度及び寸法表 Accuracy & dimensions OSM-315B

No.	A 方向 Direction A		B 方向 Direction B		A	B	C	D	E	F	G	仕上 Finish	製品重量 Weight (kg)
	T溝数 Number of T-slots	T溝ピッチ T-slot pitch	T溝数 Number of T-slots	T溝ピッチ T-slot pitch									
1	6	100	3	80	300	650	70	18	30	13	30	上下面研削 Grinding the upper and lower surfaces	約 Approx. 77
2	7	100	4	80	350	800	75						122
3	8	100	5	80	410	900	75						156
4	7	150	5	80	410	1,100	80						218
5	8	100	5	80	450	900	75						178
6	8	125	5	80	450	1,100	80						238
7	8	125	5	100	500	1,000	80						239
8	7	150	5	100	500	1,100	80						273
9	8	150	5	100	550	1,200	80						323
10	8	150	5	100	550	1,300	80						356
11	8	150	5	125	600	1,200	80						357
12	9	150	5	125	600	1,400	90						486
13	8	200	5	125	650	1,650	90						627

MC マシン補助テーブルA OSM-115

MC MACHINE SUB-PLATE A OSM-115



A→T溝呼び寸法 T-slot nominal size

Side clamp type



サイドクランプ型 Side clamp type

- ★ 材質 FC300
- ★ 熱処理 焼鈍
- ★ 仕上 研削仕上

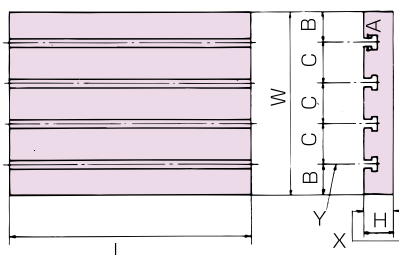
- ★ Material FC300
- ★ Heat treatment Annealed
- ★ Finish Ground finish

●OSM-115 精度及び寸法表 Accuracy & dimensions OSM-115

No.	寸法 Size (mm)				上下面の平行度 Parallelism of the upper and lower surfaces X	第1溝の平行度 Parallelism of the first slot Y	T溝本数 Number of T-slots (kg)	製品重量 Weight (kg)
	巾(W)×長(L)×高(H) Width×Length×Height	T溝巾 A T-slot width A	T溝ピッチ B T-slot pitch B	T溝ピッチ C T-slot pitch C				
1	260 × 600 × 50	14	50	80	0.02	0.05	3	45
2	260 × 1,000 × 75	16	50	80	0.02	0.05	3	115
3	260 × 1,000 × 75	18	50	80	0.02	0.05	3	105
4	300 × 800 × 75	16	60	90	0.02	0.05	3	105
5	300 × 800 × 75	18	60	90	0.02	0.05	3	100
6	450 × 600 × 75	18	75	100	0.02	0.05	4	110
7	450 × 600 × 75	20	75	100	0.02	0.05	4	108
8	600 × 900 × 90	18	60	120	0.02	0.05	5	255
9	600 × 900 × 90	20	60	120	0.02	0.05	5	250
10	600 × 1,000 × 95	18	60	120	0.02	0.05	5	300
11	600 × 1,000 × 95	20	60	120	0.02	0.05	5	295
12	550 × 1,300 × 95	18	75	100	0.02	0.05	5	365
13	550 × 1,300 × 95	20	75	100	0.02	0.05	5	355
14	700 × 1,500 × 95	18	110	120	0.02	0.05	5	550
15	700 × 1,500 × 95	20	110	120	0.02	0.05	5	540

MC マシン補助テーブルB OSM-174

MC MACHINE SUB-PLATE B OSM-174



- 上面よりキャップボルトによるクランプ型
- Clamp type which is tightened with cap bolts from the top

★材 質 …… FC300
★熱処理 …… 焼鈍
★仕 上 …… 研削仕上

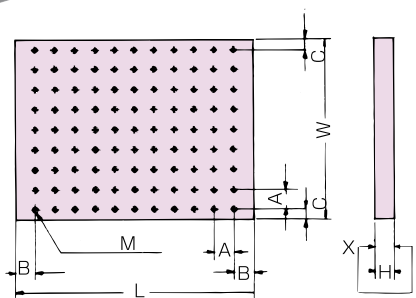
★Material …… FC300
★Heat treatment …… Annealed
★Finish …… Ground finish

●OSM-174 精度及び寸法表 Accuracy & dimensions OSM-174

No.	寸 法 Size (mm)				クランプ穴 Clamp hole	上下面の平行度 Parallelism of the upper and lower surfaces X	第1溝の平行度 Parallelism of the first slot Y	T溝間の平行度 Parallelism between T-slots	T溝本数 Number of T-slots (kg)
	長(L)×巾(W)×高(H) Length×Width×Height	T溝巾 A T-slot width A	T溝ピッチ B T-slot pitch B	T溝ピッチ C T-slot pitch C					
1	1,400 × 680 × 95	18	120	110	ユーザー仕様 User specifications	0.02	0.05	0.03	5
2	1,500 × 700 × 95	18	100	125		0.02	0.05	0.03	5
3	1,600 × 900 × 95	20	150	150		0.04	0.05	0.03	5
4	1,500 × 3,000 × 250	ユーザー仕様 User specifications	—	—		0.06	0.05	0.03	ユーザー仕様 User specifications
5	2,000 × 800 × 100	18	100	100		0.04	0.06	0.04	7
6	2,500 × 5,000 × 250	ユーザー仕様 User specifications	—	—		0.11	0.08	0.06	ユーザー仕様 User specifications

MC マシン補助テーブルC OSM-175

MC MACHINE SUB-PLATE C OSM-175



★材 質 …… FC300
★熱処理 …… 焼鈍
★仕 上 …… 研削仕上

★Material …… FC300
★Heat treatment …… Annealed
★Finish …… Ground finish

●OSM-175 精度及び寸法表 Accuracy & dimensions OSM-175

No.	寸 法 Size (mm)			穴ピッチ Hole pitch A	上下面の平行度 Parallelism of the upper and lower surfaces X	タップ穴 Tap hole M	タップ数 Number of taps
	巾(W)×長(L)×高(H) Width×Length×Height	B	C				
1	250 × 600 × 50	50	25	50	0.02	M16	55
2	400 × 800 × 50	50	25	50	0.02	M16	120
3	410 × 800 × 50	50	30	50	0.02	M16	120
4	320 × 600 × 50	50	35	50	0.02	M16	66
5	450 × 600 × 50	50	25	50	0.02	M16	99
6	500 × 800 × 50	50	25	50	0.02	M16	150
7	600 × 900 × 50	50	50	50	0.02	M16	187

MC マシン補助テーブル OSM-215A MC MACHINE SUB-PLATE OSM-215A

OSM-215A スタンダードタイプ STANDARD TYPE OSM-215A

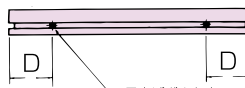
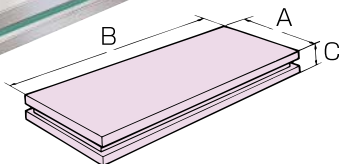
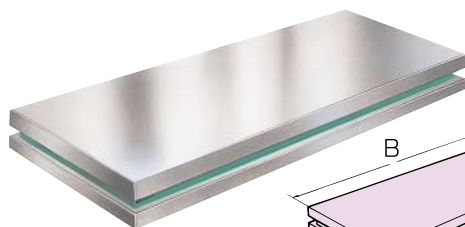
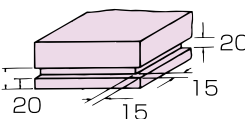


Plate side view
プレート側面図



吊上げボルト穴 M16(SEB-16)
Lifting bolt hole M16(SEB-16)

- マシンセッティング用としての補助テーブルで、MC機械から汎用機に至るまで、多用途に使用可能です。
- Standard type is to be applied as sub-table for MC machine to ordinary machines for machine setting process.

OSM-215A 精度及び寸法表 Accuracy & dimensions OSM-215A

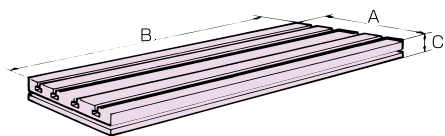
No.	寸 法 Size (mm)				平面度 Flatness	平行度 Parallelism	仕上 Finish	重 量 Weight (kg)			
	A	B	C	D							
1	300	650	70	135	JIS 1級 JIS Class 1	JIS 1級 JIS Class 1	上下面研削 Grinding the upper and lower surfaces	約 Approx. 96			
2	350	800	75					150			
3	410	900	75					196			
4	410	1,100	80					263			
5	450	900	75					219			
6	450	1,100	80					283			
7	500	1,000	80					284			
8	500	1,100	80					321			
9	550	1,200	80	175				JIS 1級 JIS Class 1	JIS 1級 JIS Class 1	上下面研削 Grinding the upper and lower surfaces	377
10	550	1,300	80								412
11	600	1,200	80								412
12	600	1,400	90								551
13	650	1,650	80								225

- ★材質 FC300
- ★熱処理 焼鈍

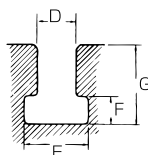
- ★Material FC300
- ★Heat treatment Annealed

MC マシン補助テーブル OSM-215B MC MACHINE SUB-PLATE OSM-215B

OSM-215B T溝タイプ T-SLOT TYPE OSM-215B



T-Slot dimensional drawing
T溝寸法図



- マシン補助テーブルのT溝付タイプで、機械のテーブルの損傷を防ぐとともに、機械加工に最適な補助テーブルです。
- T-slot type is the most suitable sub-plate for machining process and protect table of machines.

- ★平面度 JIS 1級
- ★平行度 0.02
- ★T溝の平行度 ±0.03
- ★材質 FC300
- ★熱処理 焼鈍

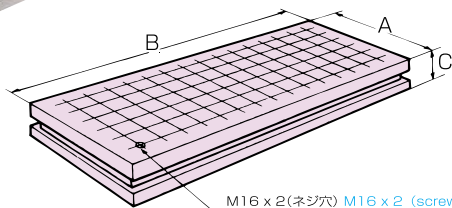
- ★Flatness JIS class 1
- ★Parallelism 0.02
- ★Parallelism of T-slot ±0.03
- ★Material FC300
- ★Heat treatment Annealed

OSM-215B 精度及び寸法表 Accuracy & dimensions OSM-215B

No.	T溝数 Number of T-slots	T溝ピッチ T-slot pitch (mm)	寸法 Size (mm)							仕上 Finish	重量 Weight (kg)
			A	B	C	D	E	F	G		
1	3	80	300	650	70	18	30	13	30	上下面研削 Grinding the upper and lower surfaces	約 Approx. 86
2	4	80	350	800	75						134
3	5	80	410	900	75						173
4	5	80	410	1,100	80						228
5	5	80	450	900	75						196
6	5	80	450	1,100	80						256
7	5	100	500	1,000	80						259
8	5	100	500	1,100	80						286
9	5	100	550	1,200	80						346
10	5	100	550	1,300	80						379
11	5	125	600	1,200	80						381
12	5	125	600	1,400	90						508
13	5	125	650	1,650	90						653

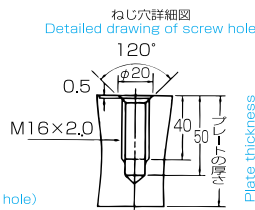
MC マシン補助テーブル OSM-215C MC MACHINE SUB-PLATE OSM-215C

OSM-215C ネジ穴付タイプ TYPE WITH THREADED HOLES OSM-215C



- 治具の設計や製作に最適な寸法で製作してあります。
機械のテーブルの損傷を防ぐと共に、経費の節約に大きく貢献できます。

- This is designed to set up jig fixture.
Also protect any damage on table of machine.
These three-type machine sub-plates are absolutely contributing to your cost saving.



OSM-215C 精度及び寸法表 Accuracy & dimensions OSM-215C

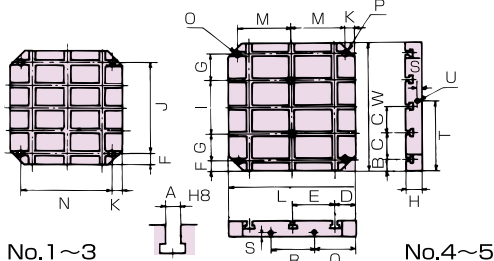
No.	寸法 Size (mm)			ネジ径 Screw diameter (mm)	ピッチ Pitch (mm)	ネジ穴数 Screw hole diameter (mm)	ネジ穴有効深さ Effective depth of screw hole (mm)	仕上 Finish	重量 Weight (kg)
	A	B	C						
1	300	650	70	M16	50	60	40	上下面研削 Grinding the upper and lower surfaces	約 92
2	350	800	75			90			145
3	410	900	75			136			187
4	410	1,100	80			147			247
5	450	900	75			136			210
6	450	1,100	80			168			272
7	500	1,000	80			171			274
8	500	1,100	80			189			303
9	550	1,200	80			230			362
10	550	1,300	80			250			369
11	600	1,200	80			253			395
12	600	1,400	90			297			526
13	650	1,650	90			384			670

- ★ 平面度JIS 1級
- ★ 平行度0.02
- ★ 材質FC300
- ★ 熱処理焼鈍

- ★ FlatnessJIS Class 1
- ★ Parallelism0.02
- ★ MaterialFC300
- ★ Heat treatmentAnnealed

MC サブテーブルA OSM-172A MC SUB-TABLE A OSM-172A

OSM-172A T溝タイプ T-SLOT TYPE OSM-172A



- ★ 材質FC300
- ★ 熱処理焼鈍
- ★ 仕上機械仕上
研削仕上
スリ合せ仕上

- ★ MaterialFC300
- ★ Heat treatmentAnnealed
- ★ FinishMachine finish
Ground finish
Polished finish

OSM-172A 精度及び寸法表 Accuracy & dimensions OSM-172A

No.	寸 法 Size(mm)	T溝巾 T-slot width	T溝ピッチ T-slot pitch				取付穴のピッチ Mounting hole pitch								取付穴径と 穴 数 Mounting hole diameter and number of holes (φ) O	面取 Chamfer P	ロケータ穴ピッチとタップ穴径 Locator hole pitch and tap hole diameter					
	長(L)×巾(W)×高(H) Length×Width×Height	A	B	C	D	E	F	G	I	J	K	M	N	Q			R	S	T	U		
1	400 × 400 × 75	18	40	75	75	125	40	—	—	320	40	—	320	18 × 4	50	145	110	18	225	M16		
2	400 × 400 × 90	18	40	75	75	125	40	—	—	320	40	—	320	18 × 4	50	145	110	18	225	M16		
3	500 × 500 × 75	18	50	100	100	150	50	—	—	400	50	—	400	18 × 4	60	175	150	18	275	M16		
4	630 × 630 × 100	18	65	115	115	200	65	125	250	—	65	250	—	18 × 6	70	215	200	18	340	M16		
5	800 × 800 × 110	18	80	150	150	250	80	160	320	—	80	320	—	18 × 6	100	265	270	18	425	M16		

※御希望により上記以外の寸法も製作致します。

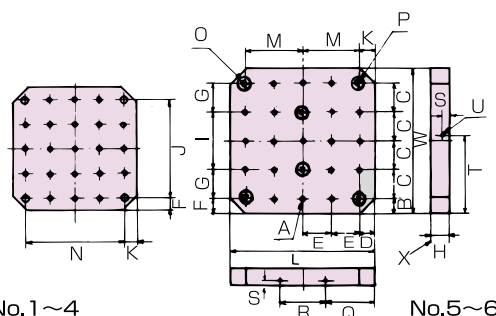
Special sizes not mentioned above can be produced at your request.

■MC サブテーブルB OSM-172B

MC SUB-TABLE B OSM-172B

■OSM-172B タップ穴タイプ

TYPE WITH THREADED HOLES OSM-172B



No.1~4

No.5~6

- ★材 質 …… FC300
★熱処理 …… 焼鈍
★仕 上 …… 機械仕上
研削仕上
スリ合せ仕上

- ★ Material FC300
- ★ Heat treatment Annealed
- ★ Finish Machine finish
Ground finish
Polished finish

●OSM-172B 精度及び寸法表 Accuracy & dimensions OSM-172B

No.	寸 法 Size(mm)	タップ径と数 Number of taps and pieces (M16 x 21)	タップ穴ピッチ Tap hole pitch				取付穴のピッチ Mounting hole pitch							取付穴径と 穴数 Mounting hole diameter and number of holes	面取 Chamfer	ロケータ穴ピッチとタップ穴径 Locator hole pitch and tap hole diameter					
	長(L)×巾(W)×高(H) Length×Width×Height	A	B	C	D	E	F	G	I	J	K	M	N	(φ) O		P	Q	R	S	T	U
1	400 × 400 × 50	M16 × 21	40	80	40	80	40	—	—	320	40	—	320	18 × 4	50	145	110	18	225	M16	
2	400 × 400 × 75	M16 × 21	40	80	40	80	40	—	—	320	40	—	320	18 × 4	50	145	110	18	225	M16	
3	400 × 400 × 90	M16 × 21	40	80	40	80	40	—	—	320	40	—	320	18 × 4	50	145	110	18	225	M16	
4	500 × 500 × 75	M16 × 21	50	100	50	100	50	—	—	400	50	—	400	18 × 4	60	175	150	18	275	M16	
5	630 × 630 × 100	M16 × 19	65	125	65	125	65	125	250	—	65	250	—	18 × 6	70	215	200	18	340	M16	
6	800 × 800 × 110	M16 × 19	80	160	80	160	80	160	320	—	80	320	—	18 × 6	100	265	270	18	425	M16	

※御希望により上記以外の寸法も製作致します。

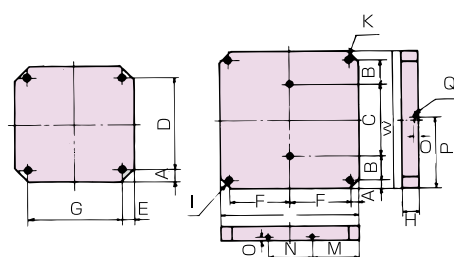
Special sizes not mentioned above can be produced at your request.

■MC サブテーブルC OSM-172C

MC SUB-TABLE C OSM-172C

■OSM-172C 取付穴タイプ

TYPE WITH MOUNTING HOLES OSM-172C



No.1~4

No.5~6

- ★材 質 …… FC300
★熱処理 …… 焼鈍
★仕 上 …… 機械仕上
研削仕上
スリ合せ仕上

- ★ Material FC300
- ★ Heat treatment Annealed
- ★ Finish Machine finish
Ground finish
Polished finish

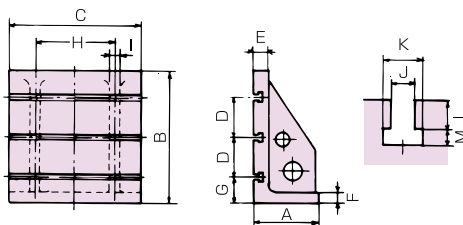
●OSM-172C 精度及び寸法表 Accuracy & dimensions OSM-172C

No.	寸 法 Size(mm)								取付穴径と 穴数 Mounting hole diameter and number of holes (φ) I × J	面取 Chamfer K	ロケータ穴 Locator hole		ピッチとタップ穴径 Pitch and tap hole diameter		
	長(L)×巾(W)×高(H) Length×Width×Height	A	B	C	D	E	F	G			M	N	O	P	Q
1	400 × 400 × 50	40	—	—	320	40	—	320	18 × 4	50	145	110	18	225	M16
2	400 × 400 × 75	40	—	—	320	40	—	320	18 × 4	50	145	110	18	225	M16
3	400 × 400 × 90	40	—	—	320	40	—	320	18 × 4	50	145	110	18	225	M16
4	500 × 500 × 75	50	—	—	400	50	—	400	18 × 4	60	175	150	18	275	M16
5	630 × 630 × 100	65	125	500	—	65	250	—	18 × 6	70	215	200	18	340	M16
6	800 × 800 × 110	80	160	640	—	80	320	—	18 × 6	100	265	270	18	425	M16

※御希望により上記以外の寸法も製作致します。

Special sizes not mentioned above can be produced at your request.

MC 精密アングルプレート OSM-173A MC PRECISION ANGLE PLATE OSM-173A



- ★材 質 …… FC300
- ★熱処理 …… 焼鈍
- ★仕 上 …… 機械仕上、研削仕上
- ★Material …… FC300
- ★Heat treatment …… Annealed
- ★Finish …… Machine finish
Ground finish

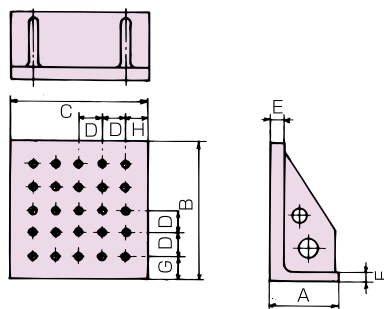
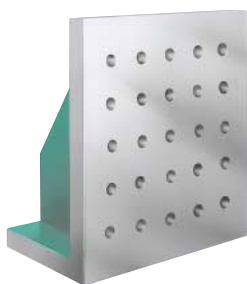
●OSM-173A 精度及び寸法表 Accuracy & dimensions OSM-173A

No.	寸 法 Size(mm)							T溝寸法 T-slot dimensions				T溝本数 Number of T-slots	仕 上 Finish	直角度 Squareness (±)
	長 × 巾 × 高 Length × Width × Height A B C	D	E	F	G	H	I	J	K	L	M			
1	150 × 300 × 300	100	60	30	100	200	30	18	30	22	12	2	研削 Grinding	0.03
2	200 × 400 × 360	100	60	30	50	240	30	18	30	22	12	4	研削 Grinding	0.03
3	300 × 600 × 600	150	60	40	150	400	40	18	30	22	12	3	研削 Grinding	0.03
4	450 × 900 × 900	150	75	50	150	600	50	22	37	26	16	5	機械 Machine finish	0.10
5	600 × 1,200 × 1,200	150	85	50	150	800	50	28	46	33	20	7	機械 Machine finish	0.10
6	450 × 900 × 450	150	75	50	150	300	40	22	37	26	16	5	機械 Machine finish	0.10
7	150 × 300 × 400	100	60	30	100	240	30	18	30	22	12	2	研削 Grinding	0.03
8	250 × 500 × 500	100	60	40	100	300	40	18	30	22	12	4	研削 Grinding	0.03

※御希望により上記以外の寸法も製作致します。 Special sizes not mentioned above can be produced at your request.

MC 精密アングルプレート OSM-173B MC PRECISION ANGLE PLATE OSM-173B

基準穴付(基準穴にブッシュとインサートスクリューを挿入)
WITH BUSHES AND INSERT SCREWS IN DATUM HOLES OSM-173B

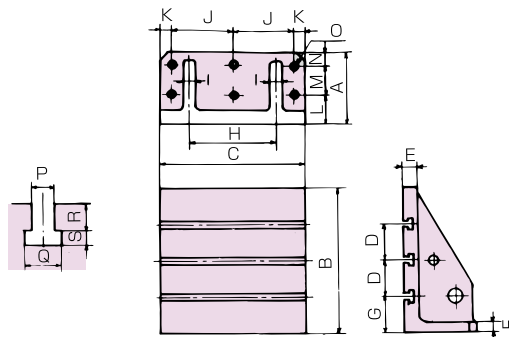


- ★材 質 …… FC300
- ★熱処理 …… 焼鈍
- ★仕 上 …… 機械仕上、研削仕上
- ★Material …… FC300
- ★Heat treatment …… Annealed
- ★Finish …… Machine finish
Ground finish

●OSM-173B 精度及び寸法表 Accuracy & dimensions OSM-173B

No.	寸 法 Size(mm)					直角度 Squareness (±)	基準穴数 Number of standard holes	仕 上 Finish
	巾 × 長 × 高 Width × Length × Height A B C	D	E	F	G			
1	150 × 300 × 300	75	60	30	75	75	9	研削 Grinding
2	200 × 400 × 360	75	60	30	50	67.5	20	研削 Grinding
3	300 × 600 × 600	100	60	40	100	100	20	研削 Grinding
4	450 × 900 × 900	150	75	50	150	150	25	機械 Machine finish
5	600 × 1,200 × 1,200	150	85	50	150	150	49	機械 Machine finish
6	450 × 900 × 450	100	75	50	100	75	32	機械 Machine finish
7	130 × 300 × 400	75	60	30	75	50	15	研削 Grinding
8	250 × 500 × 500	75	60	30	75	50	36	研削 Grinding

MC 精密アングルプレート OSM-173C MC PRECISION ANGLE PLATE OSM-173C

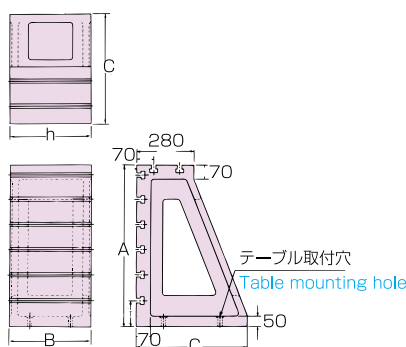


- ★材 質 …… FC300
- ★熱処理 …… 焼鈍
- ★仕 上 ……機械仕上、研削仕上
- ★Material …… FC300
- ★Heat treatment …… Annealed
- ★Finish …… Machine finish
Ground finish

●OSM-173C 精度及び寸法表 Accuracy & dimensions OSM-173C

No.	巾 × 長 × 高 Width×Length×Height A×B×C(mm)	T溝本数 Number of T-slots	寸 法 Size(mm)													T溝寸法 T-slot size (mm)				仕上 Finish	直角度 Squareness (±)
			D	E	F	G	H	I	J	K	L	M	N	O	P	Q	R	S			
1	200 × 400 × 360	4	100	60	30	50	240	30	160	20	80	80	40	M16用 据付穴 Mounting hole for M16	18	30	22	12	研削 Grinding	0.03	
2	250 × 500 × 500	4	100	60	30	100	300	40	200	50	100	100	50	M16用 据付穴 Mounting hole for M16	18	30	22	12	研削 Grinding	0.03	
3	300 × 600 × 600	3	150	60	40	150	400	40	250	50	125	125	50	M16用 据付穴 Mounting hole for M16	18	30	22	12	研削 Grinding	0.03	
4	400 × 800 × 800	5	150	60	50	100	600	50	320	80	160	165	75	M16用 据付穴 Mounting hole for M16	18	30	22	12	機械 Machine	0.10	

MC 精密大型アングルプレート OSM-373B MC LARGE ANGLE PLATE OSM-373B



- T溝付の為、ワークのセットが簡単に行えるのが特長で、MC機械から大型機械迄、使用用途は広範囲です。

- ★材 質 …… FC300
- ★熱処理 …… 焼鈍
- ★仕 上 ……機械仕上

- Main feature of this plate is easy set-up of workpiece because of T-slot, also to be used wide range machines from MC machines to bigger machines.

- ★Material …… FC300
- ★Heat treatment …… Annealed
- ★Finish …… Machine finish

●OSM-373B 精度及び寸法表 Accuracy & dimensions OSM-373B

No.	T 溝 T-slot (mm)		T溝数 Number of T-slots	T溝ピッチ T-slot pitch (mm)	寸 法 Size(mm)				直角度 Squareness (±)	仕上 Finish	製品重量 Weight (kg)
	A	B			A	B	C	T			
1	18	H8	8	125	800	400	550	125	0.05	機 械 Machine	約 Approx. 373
2	22	H8	7	150							365
3	24	H8	7	150							344
4	18	H8	9	125	1,000	500	550	150	0.05	機 械 Machine	481
5	22	H8	8	150							473
6	24	H8	8	150							439

■角定盤 OS-114

SQUARE TYPE SURFACE PLATE OS-114

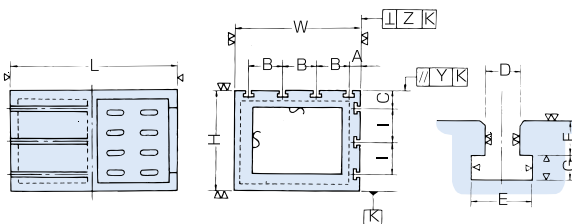


- この角定盤は、フロー型中ぐり盤用、ラジアルボール盤用として広範囲に御使用頂けます。

★材 質……FC300

- This item is to be used for widely usage such as for floor type boring machines, radial drilling machines, etc.

★Material……FC300



●OS-114 精度及び寸法表 Accuracy & dimensions OS-114

No.	寸 法 Size (mm)					T溝寸法 T-slot dimensions				精 度 Accuracy (mm)		T溝本数 Number of T-slots (本)	製品重量 Material weight (kg)
	長(L)×巾(W)×高(H) Length×Width×Height	A	B	C	I	D	E	F	G	Y	Z (±)		
1	850 × 750 × 600	125	250	100	200	32	53	37	22	0.053	0.077	3 × 3	1,000
2	1,000 × 750 × 600	150	150	120	120	28	46	33	20	0.058	0.084	4 × 4	1,600
3	1,250 × 1,000 × 600	125	250	100	200	32	53	37	22	0.072	0.1	3 × 4	2,100
4	1,000 × 800 × 350	150	250	110	130	32	53	37	22	0.059	0.082	2 × 3	1,200
5	1,000 × 800 × 450	150	250	120	210	32	53	37	22	0.059	0.083	2 × 3	1,400
6	2,000 × 1,000 × 600	200	300	150	300	32	53	37	22	0.097	0.141	2 × 3	3,300
7	2,000 × 1,000 × 1,000	250	250	250	250	32	53	37	22	0.146	0.218	3 × 3	3,650

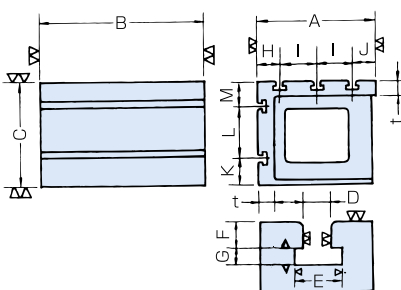
■ラジアルボール盤補助テーブル OS-117

SUB TABLE FOR RADIAL DRILLING MACHINE OS-117



- FC300の強靱鋳鉄を使用し、内部応力を完全に除去してあります。
- 直角度、平面度共に工作機械と同等に加工してあります。

★材質……FC300



- Using FC300 material completely stress relieved.
- Squareness and flatness are finished equally to machines.

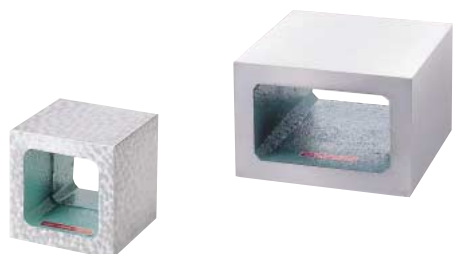
★Material……FC300

●OS-117 寸法表 Dimensions OS-117

No.	呼寸法 Nominal size (mm)	寸 法 Size (mm)										T溝寸法 T-slot dimensions				精 度 Accuracy (mm)		T溝本数 Number of T-slots (本)	製品重量 Material weight (kg)
		A	B	C	t	H	I	J	K	L	M	D	E	F	G	平行度 Parallelism	直角度 Squareness (±)		
1	1,000~1,500	450	650	400	50	100	125	100	125	150	125	20	34	20	14	0.038	0.057	2 × 3	320
2	1,600~1,700	500	750	450	50	100	150	100	125	200	125	22	37	22	16	0.066	0.088	2 × 3	390
3	2,000~2,500	750	750	600	80	150	150	150	150	150	150	24	42	24	18	0.049	0.071	3 × 4	750
4	3,000	750	900	700	75	150	150	150	150	200	150	28	46	28	20	0.054	0.081	3 × 4	1,050

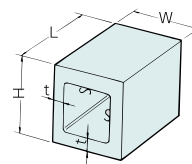
■箱型ブロック OS-123

BOX PARALLEL OS-123



★材 質……FC250～FC300
★Material…FC250～FC300

- 平行台や、枕等の測定、野書等、定盤の代用品としてご使用頂けます。
- 平面を4面共、平行・直角仕上。
- 2個を1組の寸法もあります。
- 寸法公差
A・B級は、300mmまで±0.04、
600mmまで±0.08、600mm超±0.1、
機械仕上は各寸法約±1mmです。



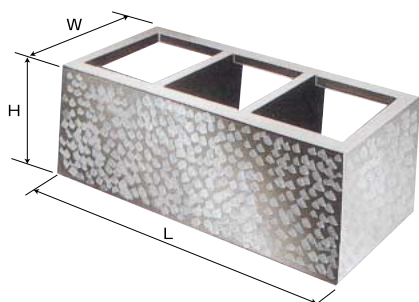
- This item can be used as parallel stand, measuring tools, mounting tools to be laid-out and as substitute of surface plate.
- All sides are finished parallel, flat and square.
- Can be used in 2 pcs set.
- Dimensional tolerance
For classes A and B, the tolerance for distances up to 300 mm is ±0.04, up to 600 mm is ±0.08, and over 600 mm is ±0.1.
The machine finish tolerance for each dimension is ±1 mm.

●OS-123 精度及び寸法表 Accuracy & dimensions OS-123

No.	寸 法 Size (mm)	機械仕上 Machine finish		B級 Class B		A級 Class A		製品重量 Weight (kg)
	長(L)×巾(W)×高(H)×厚(t) Length×Width×Height×Thickness	六面加工 Machined on 6 faces		四面加工 Machined on 4 faces		四面加工 Machined on 4 faces		
		直角度(±) Squareness	平行度 Parallelism	直角度(±) Squareness	平行度 Parallelism	直角度(±) Squareness	平行度 Parallelism	
1	100×100×100×13	0.06	0.06	0.01	0.01	0.005	0.005	5
2	100×150×100×18	0.06	0.06	0.01	0.01	0.005	0.005	6
3	200×100×100×13	0.06	0.06	0.015	0.015	0.01	0.01	10
4	300×100×100×13	0.06	0.06	0.015	0.015	0.01	0.01	13
5	150×150×100×18	0.06	0.06	0.01	0.01	0.005	0.005	8.3
6	125×125×125×16	0.06	0.06	0.01	0.01	0.005	0.005	8
7	150×150×150×18	0.06	0.06	0.015	0.015	0.01	0.01	10
8	200×150×150×18	0.06	0.06	0.015	0.015	0.01	0.01	17
9	300×150×150×18	0.06	0.06	0.015	0.015	0.01	0.01	20
10	500×150×150×18	0.06	0.06	0.02	0.02	0.015	0.015	42
11	300×300×150×38	0.08	0.08	0.02	0.02	0.015	0.015	44
12	200×200×200×25	0.08	0.08	0.015	0.015	0.01	0.01	30
13	250×250×250×32	0.08	0.08	0.02	0.02	0.015	0.015	55
14	300×300×300×38	0.09	0.09	0.03	0.03	0.02	0.02	88

■長柵定盤(ロングブロック) OS-123B

LONG-MEASURE SURFACE PLATE (LONG BLOCK) OS-123B



★材 質……FC250～FC300
★Material…FC250～FC300

- 平行台や、枕等の測定、野書等、定盤の代用品としてご使用頂けます。
- 平面を4面共、平行・直角仕上。
- 2個を1組の寸法もあります。
- 寸法公差
A・B級は、300mmまで±0.04、
600mmまで±0.08、600mm超±0.1、
機械仕上は各寸法約±1mmです。

- This item can be used as parallel stand, measuring tools, mounting tools to be laid-out and as substitute of surface plate.
- All sides are finished parallel, flat and square.
- Can be used in 2 pcs set.
- Dimensional tolerance
For classes A and B, the tolerance for distances up to 300 mm is ±0.04, up to 600 mm is ±0.08, and over 600 mm is ±0.1.
The machine finish tolerance for each dimension is ±1 mm.

●OS- 精度及び寸法表 Accuracy & dimensions OS-123B

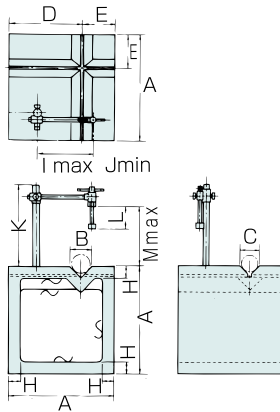
No.	寸 法 Size (mm) 長(L)×巾(W)×高(H)×厚(t) Length×Width×Height×Thickness	機械仕上 Machine finish		B級 Class B		A級 Class A		製品重量 Weight (kg)
		六面加工		六面加工		六面加工		
		Machined on 6 faces		Machined on 6 faces		Machined on 6 faces		
		直角度(±) Squareness	平行度 Parallelism	直角度(±) Squareness	平行度 Parallelism	直角度(±) Squareness	平行度 Parallelism	
1	300×150×150×30	0.05	0.05	0.015	0.015	0.011	0.011	20
2	500×150×150×30	0.06	0.06	0.02	0.02	0.017	0.017	42
3	600×150×150×30	0.06	0.06	0.02	0.02	0.017	0.017	44
4	1,000×150×150×30	0.08	0.08	0.03	0.03	0.025	0.025	60
5	600×200×200×25	0.08	0.08	0.02	0.02	0.017	0.017	80
6	1,000×200×200×25	0.08	0.08	0.03	0.03	0.025	0.025	120
7	600×250×250×40	0.08	0.08	0.025	0.025	0.02	0.02	100
8	1,000×250×250×40	0.1	0.1	0.03	0.03	0.025	0.025	200

■V溝付柵型ブロック OS-124

BOX V-Block OS-124

●機械仕上品 ●B級品 ●A級品 ●AA級品

●Machine finished ●Class B ●Class A ●Class AA



- 加工物を保持金具で締めつけ、平行、直角線を出せます。
- 保持金具でV溝を利用して、45°線の野書等を利用。
- FC250の鋳鉄製でシーズリングしてあります。

- Support workpiece by clamping holder to keep parallel and squareness.
- By clamping holder and v-groove, marking the 45° line.
- Material is FC250 after seasoning.

★平行度・±直角度
Parallelism・±Squareness

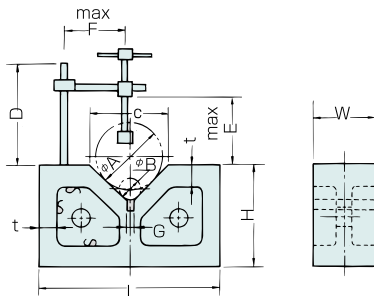
機械 Machine	$\left(50 + \frac{A}{15}\right) \mu m$
B級 Class B	$\left(10 + \frac{A}{25}\right) \mu m$
A級 Class A	$\left(5 + \frac{A}{50}\right) \mu m$
AA級 Class AA	$\left(3 + \frac{A}{100}\right) \mu m$

●OS-124 寸法表(金具付) Dimensions(with fittings)OS-124

No.	呼称法 Nominal size (mm)	寸法 Size (mm)											製品重量 Weight (kg)
		A	B	C	D	E	H	I	J	K	L	M	
1	100	100	25	16	65	35	12	118	15	175	60	136	3.4
2	125	125	26	20	73	52	14	118	15	175	60	136	6.2
3	150	150	31	22	95	55	16	118	15	175	60	136	10.3
4	175	175	31	28	112	63	20	118	15	175	60	136	16.3
5	200	200	39	26	132	68	22	118	15	175	60	136	24.5
6	250	250	50	38	185	65	23	210	20	275	120	225	53
7	300	300	50	38	200	100	30	210	20	275	120	225	76
8	400	400	120	110	300	100	40	380	50	500	150	450	208
9	500	500	150	140	375	125	50	380	50	500	150	450	376
10	600	600	160	150	450	150	60	380	50	500	150	450	650

■鋳鉄製金具付Vブロック OS-125

CAST IRON MADE V-BLOCK WITH CLAMPS OS-125



- 円形の加工物でもV溝に固定し芯出し、野書等に使用出来ます。
- FC250の鋳鉄製でシーズリングしてあります。

- This item can support the round shape workpiece in v-groove to get center and marking.
- Material is FC250 after seasoning.

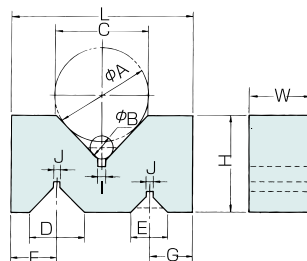
●OS-125 精度表 Accuracy OS-125

加工仕上 Finish (mm)	平行度 Parallelism (mm)	直角度 Squareness (mm)	V溝直角度 V-slot squareness (mm)
機械仕上 Machine finish	0.05	±0.05	±0.08
A級仕上 Class A finish	0.02	±0.02	±0.03

●OS-125 寸法表(2個=1組) Dimensions(Two pieces = one pair)OS-125

No.	呼称法 Nominal size (mm)	寸法 Size (mm)									製品重量 Weight (kg)
		長(L)×高(H)×巾(W) Length×Height×Width	A	B	C	D	E	F	G	t	
1	100	100 × 65 × 40	30	5	41	175	60	118	3	11	2
2	125	125 × 80 × 50	45	5	60	175	60	118	3	15	5
3	150	150 × 90 × 65	48	7	64	175	60	118	4	15	9
4	175	175 × 121 × 90	62	8.5	83	175	60	118	5	15	12
5	200	200 × 140 × 100	66	8.5	89	175	60	118	5	18	22

■ 鋳鉄製精密ヤゲン台 A型(VブロックA型) OS-126 CAST IRON PRECISION TYPE-A (V-Block) OS-126



★材 質…………FC-250

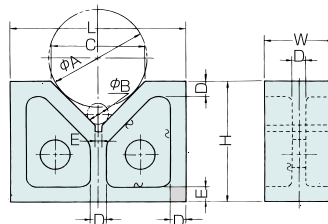
★Material…………FC-250

●OS-126 寸法表A型(2個=1組) Dimensions(Two pieces = one pair) OS-126

No.	呼寸法 Nominal size (mm)	寸 法 Size (mm)										製品重量 Weight (kg)
		長 (L) × 高 (H) × 巾 (W) Length × Height × Width	φA	φB	C	D	E	F	G	I	J	
1	50	50 × 32 × 22	38	5	29	18	16	15	12	3	3	0.2
2	75	75 × 38 × 25	44	5	33	25	20	22.5	20	3	3	0.9
3	100	100 × 58 × 35	72	5	54	33	27	27.5	27.5	3	3	3
4	125	125 × 80 × 50	94	5	71	47	35	32	32	3	3	8
5	150	150 × 90 × 60	113	7	85	45	35	37.5	37.5	4	4	10
6	175	175 × 107 × 62	122	8.5	92	60	51	44	44	5	5	13
7	200	200 × 140 × 90	162	8.5	122	79	50	60	55	5	5	26
8	250	250 × 160 × 110	202	8.5	152	88	58	65	65	5	5	48
9	300	300 × 200 × 125	253	8.5	190	108	78	75	75	5	5	88
10	400	400 × 260 × 210	260	11	195	100	80	110	100	7	7	255
11	500	500 × 260 × 210	380	11	285	117	98	153	138	7	7	320
12	600	600 × 300 × 210	386	11	290	118	94	166	154	7	7	442

※ 重量は、2ヶ1組 The weight shown is for one pair.

■ 鋳鉄製精密ヤゲン台 B型(VブロックB型) OS-127 CAST IRON PRECISION TYPE-B (V-Block) OS-127



★材 質…………FC250

★Material…………FC-250

●OS-127 寸法表B型(2個=1組) Dimensions(Two pieces = one pair)OS-127

No.	呼寸法 Nominal size (mm)	寸 法 Size (mm)							製品重量 Weight (kg)
		長 (L) × 高 (H) × 巾 (W) Length × Height × Width	φA	φB	C	D	E		
1	50	50 × 32 × 24	33	5	25	8	3		0.7
2	75	75 × 60 × 32	53	5	40	10	3		2
3	100	100 × 65 × 40	54	5	41	11	3		3
4	125	125 × 80 × 50	80	5	60	15	3		5
5	150	150 × 90 × 65	85	7	64	15	4		9
6	175	175 × 121 × 90	109	8.5	83	15	5		15
7	200	200 × 140 × 100	118	8.5	89	18	5		25
8	250	250 × 170 × 130	193	8.5	145	20	5		37
9	300	300 × 190 × 140	232	8.5	174	25	5		60
10	400	400 × 260 × 160	280	11	210	30	7		94
11	500	500 × 300 × 175	353	11	265	30	7		162
12	600	600 × 400 × 220	533	11	400	35	7		329

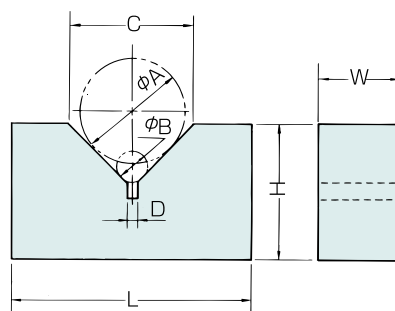
● 鋳鉄製精密ヤゲン台 A型・B型(VブロックA型・B型)精度表

Cast iron precision class-A, B (V-Block) accuracy

呼寸法 Nominal size (mm)	加工仕上 Finish	平行度 Parallelism (mm)	直角度(±) Squareness (mm)	V溝直角度(±) V-slot squareness (mm)
50~200	機械仕上 Machine finished	0.05	0.05	0.08
	B級仕上 Class B finished	0.03	0.03	0.04
	A級仕上 Class A finished	0.02	0.02	0.03
250	機械仕上 Machine finished	0.06	0.06	0.085
	B級仕上 Class B finished	0.035	0.035	0.045
	A級仕上 Class A finished	0.025	0.025	0.035
300	機械仕上 Machine finished	0.07	0.07	0.1
	B級仕上 Class B finished	0.04	0.04	0.05
	A級仕上 Class A finished	0.03	0.03	0.04
400	機械仕上 Machine finished	0.08	0.08	0.15
	B級仕上 Class B finished	0.05	0.05	0.06
	A級仕上 Class A finished	0.04	0.04	0.05
500	機械仕上 Machine finished	0.09	0.09	0.2
	B級仕上 Class B finished	0.06	0.06	0.07
	A級仕上 Class A finished	0.05	0.05	0.06
600	機械仕上 Machine finished	0.1	0.1	0.25
	B級仕上 Class B finished	0.07	0.07	0.08
	A級仕上 Class A finished	0.06	0.06	0.07

■ 硬鋼製Vブロック OS-128

HARD STEEL V-Block OS-128



- ★熱処理……………焼入品
- ★材 質……………S50C
- ★Heat treatment……………Hardened
- ★Material……………S50C

● OS-128 精度及び寸法表(2個=1組) Accuracy & dimensions(Two pieces=one pair)OS-128

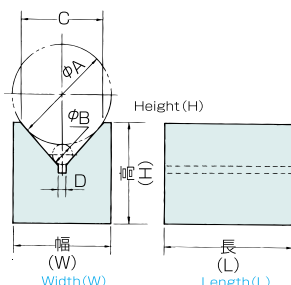
No.	呼寸法 Nominal size (mm)	寸 法 Size (mm)						精 度 Accuracy (mm)			製品重量 Weight (kg)
		長 (L) × 高 (H) × 巾 (W) Length × Height × Width	φA	φB	C	D	平行度 Parallelism	直角度 Squareness (±)	V溝直角度 V-slot squareness (±)		
1	38	38 × 24 × 19	26	5	20	3	0.005	0.005	0.005	0.26	
2	50	50 × 28 × 22	33	5	25	3	0.005	0.005	0.005	0.47	
3	75	75 × 50 × 35	60	5	45	3	0.005	0.005	0.005	2.01	
4	100	100 × 60 × 38	73	5	55	3	0.005	0.005	0.005	3.51	
5	125	125 × 70 × 50	86	5	65	3	0.005	0.005	0.005	6.75	
6	150	150 × 90 × 60	120	7	90	4	0.005	0.005	0.005	12.52	
7	200	200 × 140 × 90	160	8.5	120	5	0.008	0.008	0.008	35.07	
8	250	250 × 160 × 110	200	8.5	150	5	0.01	0.01	0.01	55	
9	300	300 × 200 × 125	250	8.5	190	5	0.014	0.014	0.014	98	

■Vブロック JIS B 7540 OS-129

V-BLOCK JIS B 7540 OS-129

●2級品 ●1級品

●Class 2 ●Class 1



●普通のVブロック(ヤゲン台)と使用目的は全く一緒です。

★材 質 ……SK-3
●焼入品

●Applications are the same as standard type V-blocks.

★Material ……SK-3
●Hardened

●OS-129 1級精度及び寸法表 Class 1 accuracy & dimensions OS-129

No.	呼寸法 Nominal size (mm)	長(L)×高(H)×巾(W) Length×Height×Width	寸 法 Size (mm)				1級精度 Accuracy class 1			製品重量 Weight (kg)
			φA	φB	C	D	平行度 Parallelism	直角度(±) Squareness	V溝直角度(±) V-slot squareness	
1	38	50 × 38 × 38	38	5	29	3	0.005	0.005	0.005	1.1
2	50	50 × 50 × 50	50	5	39	3	0.005	0.005	0.005	1.9
3	75	50 × 75 × 75	75	5	60	3	0.005	0.005	0.005	4.3
4	100	65 × 100 × 100	100	8	80	3	0.005	0.005	0.005	10
5	150	65 × 150 × 150	150	8	120	3	0.005	0.005	0.005	22

●OS-129 2級精度及び寸法表 Class 2 accuracy & dimensions OS-129

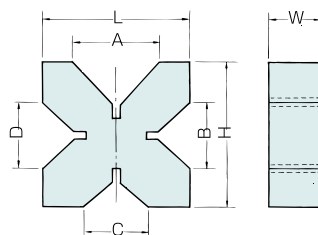
No.	呼寸法 Nominal size (mm)	長(L)×高(H)×巾(W) Length×Height×Width	寸 法 Size (mm)				2級精度 Accuracy class 2			製品重量 Weight (kg)
			φA	φB	C	D	平行度 Parallelism	直角度(±) Squareness	V溝直角度(±) V-slot squareness	
1	38	50 × 38 × 38	38	5	29	3	0.01	0.01	0.01	1.1
2	50	50 × 50 × 50	50	5	39	3	0.01	0.01	0.01	1.9
3	75	50 × 75 × 75	75	5	60	3	0.01	0.01	0.01	4.3
4	100	65 × 100 × 100	100	8	80	3	0.01	0.01	0.01	10
5	150	65 × 150 × 150	150	8	120	3	0.01	0.01	0.01	22

■Xブロック OS-130

X-BLOCK OS-130

●機械仕上品 ●A級品

●Machine finished ●Class A



●丸棒の罫書きや、測定治具等に使用出来ます。
●FC250上質铸铁でシーズリングしてあります。

●This item is to be used to mark on round bar and as measuring JIG.
●Material is FC250 and seasoning.

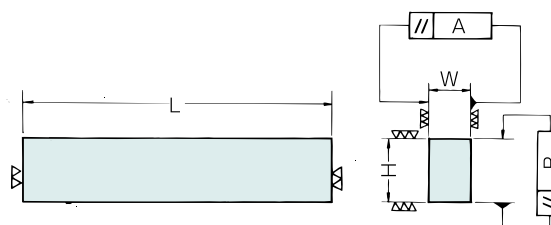
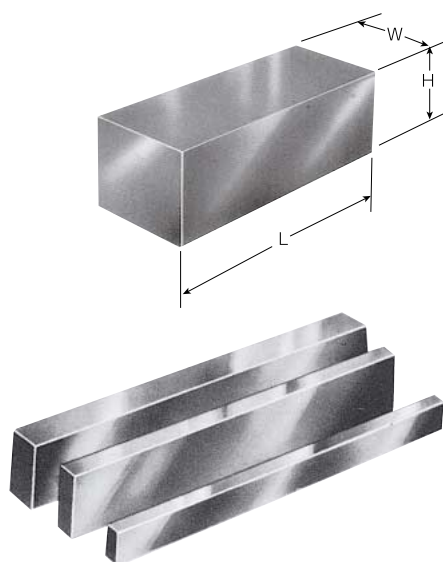
●OS-130 A級精度及び寸法表(2個=1組) Class A accuracy & dimensions (Two pieces=a pair) OS-130

No.	呼寸法 Nominal size (mm)	長(L)×高(H)×巾(W) Length×Height×Width	V幅 V Width				A級精度 Accuracy class A(mm)			製品重量 Weight (kg)
			A	B	C	D	平行度 Parallelism	直角度(±) Squareness	V溝直角度(±) V-slot squareness	
1	110	110 × 110 × 60	50	45	25	40	0.01	0.01	0.02	5.8
2	150	150 × 140 × 85	80	70	45	65	0.01	0.01	0.02	14.0
3	200	200 × 170 × 85	100	90	60	70	0.02	0.02	0.035	22.0
4	250	250 × 200 × 90	120	100	80	70	0.02	0.02	0.035	30.0

●OS-130 機械精度及び寸法表(2個=1組) Machine accuracy & dimensions (Two pieces=a pair) OS-130

No.	呼寸法 Nominal size (mm)	長(L)×高(H)×巾(W) Length×Height×Width	V幅 V Width				機械精度 Machine accuracy(mm)			製品重量 Weight (kg)
			A	B	C	D	平行度 Parallelism	直角度(±) Squareness	V溝直角度(±) V-slot squareness	
1	110	110 × 110 × 60	50	45	25	40	0.05	0.05	0.08	5.8
2	150	150 × 140 × 85	80	70	45	65	0.06	0.06	0.08	14.0
3	200	200 × 170 × 85	100	90	60	70	0.065	0.065	0.09	22.0
4	250	250 × 200 × 90	120	100	80	70	0.07	0.07	0.1	30.0

精密平行ブロック OS-121 PRECISION PARALLEL BLOCK OS-121



●OS-121 精度及び寸法表 Accuracy & dimensions OS-121

No.	寸法 Size (mm) 巾(W)×高(H)×長(L) Width×Height×Length	精度 Accuracy (mm)		材質 Material	製品重量 Weight (kg)
		A	B		
1	10 × 20 × 150	0.012	0.006	S55C	0.23
2	10 × 20 × 200	0.013	0.007	S55C	0.31
3	12 × 25 × 150	0.012	0.006	S55C	0.35
4	15 × 20 × 150	0.012	0.006	S55C	0.35
5	15 × 20 × 200	0.013	0.007	S55C	0.47
6	15 × 30 × 150	0.012	0.006	S55C	0.53
7	15 × 30 × 200	0.013	0.007	S55C	0.7
8	15 × 30 × 250	0.013	0.007	S55C	0.88
9	20 × 30 × 150	0.012	0.006	S55C	0.7
10	20 × 30 × 200	0.013	0.007	S55C	0.94
11	20 × 30 × 250	0.013	0.007	S55C	1.17
12	25 × 50 × 150	0.012	0.006	S55C	1.46
13	25 × 50 × 200	0.013	0.007	S55C	1.95
14	25 × 50 × 250	0.013	0.007	S55C	2.44
15	25 × 50 × 300	0.014	0.008	FC300	2.74
16	40 × 50 × 300	0.014	0.008	FC300	4.38
17	40 × 75 × 300	0.014	0.008	FC300	6.57
18	50 × 50 × 100	0.012	0.006	FC300	1.83
19	50 × 50 × 150	0.012	0.006	FC300	2.74
20	50 × 50 × 250	0.013	0.007	FC300	4.56
21	50 × 100 × 150	0.012	0.006	FC300	5.48
22	50 × 100 × 250	0.013	0.007	FC300	9.13
23	50 × 100 × 300	0.014	0.008	FC300	10.95
24	100 × 100 × 150	0.012	0.006	FC300	10.95
25	100 × 100 × 250	0.013	0.007	FC300	18.25
26	100 × 100 × 300	0.014	0.008	FC300	21.9

- ★材質 …… S55C, FC300
- ★熱処理 …… 焼鈍
- ★仕上 …… 機械加工、研磨加工
- ★W,H寸法 …… 0~+3 (mm)
- ★L寸法 …… 一般公差
- ★Material …… S55C, FC300
- ★Heat treatment …… Annealed
- ★Finish …… Machine finish, ground finish
- ★Width,Height …… 0~+3 (mm)
- ★Length …… General tolerance

精密平行ブロックセット OS-122 PRECISION PARALLEL BLOCK SET OS-122



● OS-122 セット内容 (各2ヶ1組) Contents of set no. OS-122 (2 pcs per set)

No.	寸法 Size (mm) 巾(W) × 高(H) × 長(L) Width × Height × Length	組 Pair
1	15 × 20 × 150	1
2	15 × 30 × 150	1
3	20 × 30 × 150	1
4	25 × 50 × 150	1

●OS-122 精度表 Accuracy OS-122

平行度	Parallelism	± 0.003
厚み	Thickness	+ 0.03~0
高さ	Height	+ 0.01~0
長さ	Length	± 0.2

■定盤用架台（アングル台） OS-147 STAND FOR SURFACE PLATE OS-147



▲石定盤用架台（キャスター無し）
Stand for granite surface plate (without caster)



▲箱型定盤用架台（キャスター無し）
Stand for cast iron surface plate (without caster)



▲キャスター付
With caster

- 定盤天面迄の高さ及び各種寸法をご指定下されば、如何様にも設計・製作致します。
- 大型定盤には、H形鋼による定盤台も製作致します。

- OHNISHI can supply any type of stand according to your requirement.
- For bigger size surface plate, OHNISHI can supply special stand using H-shaped angle.

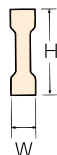
※定盤寸法によって形状が、写真とは多少異なりますのでご了承下さい。
Design of stand is to be changed subject to the size of surface plate.

●OS-147 寸法表 Dimensions OS-147

No.	定盤台呼寸法 Nominal size of the stand for a surface plate	JIS定盤用 For a JIS surface plate	石定盤用 For a granite surface plate	箱型定盤用 For a cast iron surface plate
1	450 × 600	各種それぞれ { ●キャスター付 ●キャスター無付 ●引出 } があります Each type of stand is available with a drawer and with or without casters.		
1-2	500 × 500			
2	500 × 750			
2-2	600 × 600			
3	600 × 900			
4	750 × 1,000			
5	900 × 900			
6	900 × 1,200			
7	900 × 1,800			
8	1,000 × 1,000			
9	1,000 × 1,500			
10	1,000 × 2,000			
11	1,200 × 1,200			
11-2	1,200 × 1,800			
12	1,200 × 2,400			
13	1,500 × 3,000			

定盤平面迄の高さ
: 750 mm
Height to the plane
of the surface plate
: 750 mm

■I 型（アイガタ）直定規 JIS B7514 規格品 OS-146 PRECISION STRAIGHT EDGE OS-146



工型(アイガタ)直定規(真直度) μm
I-BEAM(straightness)

A級精度 $\left(2 + \frac{L}{250}\right) \mu$
Class A

B級精度 $\left(4 + \frac{L}{50}\right) \mu$
Class B

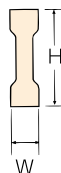
●OS-146 JIS B 7514 規格品 寸法表 Accuracy & dimensions OS-146

No.	呼寸法 Nominal size (mm)	寸 法 Size (mm)			製品重量 Weight (kg)
		長(L) Length	× 高(H) × Height	× 巾(W) × Width	
1	300	340	× 50	× 10	1.0
2	500	540	× 50	× 10	1.7
3	1000	1040	× 60	× 12	5.5
4	1500	1540	× 70	× 15	9
5	2000	2040	× 90	× 20	19
6	3000	3040	× 120	× 22	44

アイビーム型高級ストレートエッジ OS-131 I-BEAM STRAIGHT EDGE OS-131

●A級品 ●B級品 ●焼入品

●Class A ●Class B ●Hardened



- 平坦度、平行度、直角度等の検査に使用します。
- 材質は炭素工具鋼鍛造品 (SK-5)でシーズニングしてあります。

- Can be used to inspect flatness, parallelism and squareness.
- Material is SK-5(carbon tool steel) and seasoning.

☆焼入なし

Without heat treatment

: Hv170(Hs25)~Hv245(Hs35)

☆焼入硬度

Hardened

: Hv490(Hs65)~Hv620(Hs75)

アイビーム(真直度) μm

I-BEAM(straightness)

A級 Class A $\left(2 + \frac{L}{100}\right) \mu\text{m}$

B級 Class B $\left(10 + \frac{L}{50}\right) \mu\text{m}$

OS-131 精度及び寸法表 Accuracy & dimensions OS-131

No.	寸法 Size (mm)	寸法 Size (mm)			製品重量 Weight (kg)
		長(L) Length	× 高(H) × Height	× 巾(W) × Width	
1	300	300	× 50	× 8	0.9
2	500	500	× 50	× 10	1.5
3	750	750	× 50	× 10	3.2
4	1,000	1,000	× 60	× 12	5.0
5	1,200	1,200	× 60	× 13	6.5
6	1,500	1,500	× 70	× 15	8.5
7	1,800	1,800	× 90	× 15	12.0
8	2,000	2,000	× 90	× 18	19.0
9	2,500	2,500	× 120	× 18	27.0
10	3,000	3,000	× 120	× 22	44.0
11	3,500	3,500	× 130	× 22	55.0
12	4,000	4,000	× 140	× 25	75.0
13	5,000	5,000	× 150	× 30	130.0

工型(コーガタ) ストレートエッジ OS-132 I-SHAPE (kou gata) STRAIGHT EDGE OS-132

●A級品 ●B級品 ●焼入品

●Class A ●Class B ●Hardened

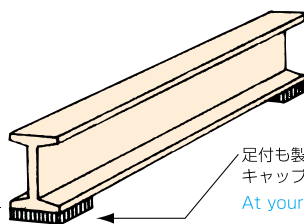


- エッジ面が普通型より広がって居り水準品を併用することが出来ます。

★材質……SK-3

- Leveling tools can be set on the surface of edge, because the size of edge is wider.

★Material……SK-3



足付も製作致します。
キャップボルトにて取りはずし可能。

At your option, steel plate to be put by cap bolt.

工型(真直度) μm

I-BEAM(straightness)

L = 長さ Length

B級 Class B $\left(4 + \frac{L}{50}\right) \mu\text{m}$

A級 Class A $\left(2 + \frac{L}{250}\right) \mu\text{m}$

参考 Reference

AA級 Class AA $\left(1 + \frac{L}{500}\right) \mu\text{m}$

OS-132 精度及び寸法表 Accuracy & dimensions OS-132

No.	寸法 Size (mm)			製品重量 Weight (kg)
	長(L) Length	× 高(H) × Height	× 巾(W) × Width	
1	300	× 90	× 50	3
2	500	× 90	× 50	10
3	750	× 90	× 50	15
4	1,000	× 90	× 50	20
5	1,500	× 90	× 50	37
6	2,000	× 120	× 50	54
7	2,500	× 140	× 50	78
8	3,000	× 180	× 50	105
9	4,000	× 200	× 50	165
10	5,000	× 240	× 50	265

鋼製標準ストレートエッジ OS-136

- A級品 ● 焼入品



☆焼入なし
Without heat treatment : Hv170(Hs25)~Hv245(Hs35)
☆焼入硬度
Hardened : Hv490(Hs65)~Hv620(Hs75)

STEEL STANDARD STRAIGHT EDGE OS-136

- Class A ● Hardened

- 工作品の平坦度、真直度の精密検査及び精密罫書用に使用します。
- 材質は炭素工具鋼 (SK-3) で熱処理品もあります。

- This item is to be used to measure flatness and squareness of workpiece.
Also to be used for precise marking.
- Material is carbon tool steel (SK-3).

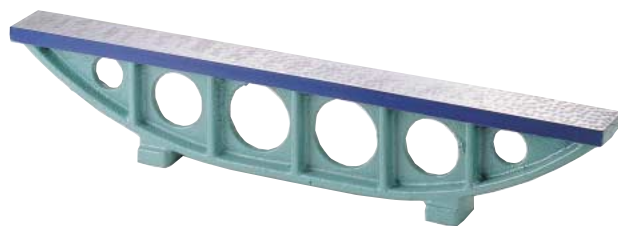
●OS-136 精度及び寸法表 Accuracy & dimensions OS-136

No.	全 長 Overall length (mm)	A級精度 Class A accuracy $\left(2 + \frac{L}{100}\right) \mu m$	
		高 Height (mm)	巾 Width (mm)
1	300	50	10
2	500	50	10
3	750	50	10
4	1,000	60	12
5	1,500	70	14
6	2,000	80	16
7	2,500	100	18
8	3,000	120	18
9	4,000	140	25
10	5,000	150	30

(参考 Reference) AA級 Class AA $\left(1 + \frac{L}{500}\right) \mu m$

鋳鉄製櫛型ストレートエッジ OS-137

- B級品 ● A級品 ● AA級品



A級 Class A $\left(2 + \frac{L}{250}\right) \mu m$

B級 Class B $\left(4 + \frac{L}{50}\right) \mu m$

AA級 Class AA $\left(1 + \frac{L}{500}\right) \mu m$

CAST IRON STRAIGHT EDGE OS-137

- Class B ● Class A ● Class AA

- 旋盤の床平削盤の溝等の平坦検査や、摺合せ作業等に使用されます。
- 上質の鋳鉄製 (FC250) で、シーズニングしてあります。

- This item is to be used to measure flatness of groove of floor lathe and scraper works.
- Material is high quality cast iron (FC250) after seasoning.

●OS-137 精度及び寸法表 Accuracy & dimensions OS-137

No.	呼寸法 Nominal size (mm)	寸 法 Size (mm)			製品重量 Material weight (kg)
		長(L) Length	巾(W) Width	高(H) Height	
1	500	500 ×	55 ×	92	4.0
2	750	750 ×	60 ×	138	10.0
3	1,000	1,000 ×	65 ×	183	20.0
4	1,250	1,250 ×	70 ×	230	30.0
5	1,500	1,500 ×	75 ×	275	45.0
6	2,000	2,000 ×	85 ×	365	65.0
7	2,500	2,500 ×	95 ×	460	85.0
8	3,000	3,000 ×	100 ×	550	150.0

■ ナイフエッジ型ストレートエッジ OS-133

STRAIGHT EDGE WITH KNIFE SHAPE EDGE OS-133



● OS-133 精度及び寸法表 Accuracy & dimensions

No.	全長 Overall length (mm)	巾 Width (mm)	製品重量 Weight (kg)
1	80	23	0.14
2	100	24	0.16
3	125	25	0.19
4	150	28	0.24
5	175	30	0.31
6	200	30	0.40
7	250	32	0.45
8	300	35	0.63
9	400	40	0.90
10	500	40	1.50

- エッジ面は薄刃になっています。その為、被測定物に円面の一線で当たり、平面の測定が正確に出来ます。
- エッジの一端は鋭角になっており、狭い隅角部分の測定も容易です。

★材 質……………SK-3

★真直度…………… $\left(1 + \frac{L}{250}\right) \mu\text{m}$

- This item is used to measure the parallelism accurately by line contacting with workpiece and very thin edge.
- A knife-shaped edge can give easy inspection for narrow corners.

★Material……………SK-3

★Straightness …… $\left(1 + \frac{L}{250}\right) \mu\text{m}$

■ 精密検査用ストレートエッジ OS-134

INSPECTION STRAIGHT EDGE OS-134



● OS-134 精度及び寸法表 Accuracy & dimensions

No.	全長 Overall length (mm)	巾(W)×高(H) Width×Height (mm)	一辺巾(A) Width of a side (mm)
1	150	18 × 18	3
2	200	20 × 20	4
3	250	20 × 20	4
4	300	25 × 25	4

- エッジ角面と被測定物の間隙を光線で検査するものです。
- 工作物仕上面の平坦度真直検査に使用され、エッジ角面と被測定物の間隙を光線で検査するものです。

★焼入品……………Hs65°以上

★平行度……………±0.005mm

★材 質……………SK-3

★真直度…………… $\left(2 + \frac{L}{250}\right) \mu\text{m}$

- This item is to be used to inspect the straightness and by checking if the light can pass through the space between corner edge and workpiece.

★Hardened ……Hs65° or higher

★Parallelism ……±0.005mm

★Material……………SK-3

★Straightness …… $\left(2 + \frac{L}{250}\right) \mu\text{m}$

■ 三角型精密検査用ストレートエッジ OS-135

TIYON TYPE STRAIGHT EDGE OS-135



● OS-135 精度及び寸法表 Accuracy & dimensions

No.	全長 × 巾 Overall length × Width (mm)
1	50 × 10
2	75 × 13
3	100 × 15
4	125 × 15
5	150 × 18
6	200 × 20
7	300 × 25

- 被測定物にエッジ面を当て、その間隙を光線で検査するものです。
- 使用する時の体温の影響を防止する為、不導体把手がついています。

★焼入品……………Hs65°以上

★材 質……………SK-3

★真直度…………… $\left(1 + \frac{L}{250}\right) \mu\text{m}$

- Applications are almost the same as our no. OS-134.
- This item has handle to protect heat expansion by bodily temperature.

★Hardened ……Hs65° or higher

★Material……………SK-3

★Straightness …… $\left(1 + \frac{L}{250}\right) \mu\text{m}$

目盛付鋼製標準ストレートエッジ OS-138, OS-139

STANDARD STEEL STRAIGHT EDGE WITH GRADUATIONS OS-138, OS-139



A型



B型

★A型

$$\text{Type A} \cdots \left(40 + \frac{L}{50}\right) \mu\text{m}$$

★B型

$$\text{Type B} \cdots \left(100 + \frac{L}{20}\right) \mu\text{m}$$

- 標準鋼製直尺として野書用に使われます。
- 材質は工具鋼を使用し、エッジ面はラッピング仕上。
- A型…目盛部両端に20mm宛余地があります。
- B型…零点を左端にして目盛られています。

- Mainly to be used for marking as standard steel straight edge.
- Material is tool steel and corner edge is lapped.
- Type A…20mm space available in both ends of graduation.
- Type B…Zero point is marked in left side and graduation fully marked.

● OS-138 A型・寸法表

Type A dimensions OS-138

No.	呼寸法 Nominal size (mm)	目盛全長 Overall length of the scale (mm)	寸法 Size (mm)	製品重量 Weight (kg)
			高(H) × 厚(T) Height × Thickness	
1	500	500	30 × 6	1.0
2	750	750	30 × 6	2.0
3	1,000	1,000	40 × 6	2.5
4	1,500	1,500	45 × 7	4.8
5	2,000	2,000	50 × 8	8.0
6	3,000	3,000	55 × 10	14.2

● OS-139 B型・寸法表

Type B dimensions OS-139

No.	呼寸法 Nominal size (mm)	目盛全長 Overall length of the scale (mm)	寸法 Size (mm)	製品重量 Weight (kg)
			高(H) × 厚(T) Height × Thickness	
1	500	500	27 × 6	0.5
2	750	750	27 × 6	0.7
3	1,000	1,000	30 × 6	1.4
4	1,500	1,500	32 × 7	2.5
5	2,000	2,000	40 × 8	5.0
6	3,000	3,000	50 × 10	10.8

鋼製ストレートエッジ OS-140, OS-141

STEEL STRAIGHT EDGE OS-140, OS-141



■普通型 Standard type



■ベベル型 Bevel corner type

★真直度 B級

$$\text{Straightness Class B} \cdots \left(20 + \frac{L}{25}\right) \mu\text{m}$$

★真直度 A級

$$\text{Straightness Class A} \cdots \left(10 + \frac{L}{100}\right) \mu\text{m}$$

材質：S50C Material：S50C

- 機械仕上師の野書用として使われます。
- 材質は普通品の場合、軟鋼製で研磨仕上。高精度品の場合、工具鋼製で精密ラッピング仕上。ご要望により、完全熱処理もできます。

- This item is mainly to be used in marking work of machine technician.
- Material is soft steel and ground for standard type high precision finish of tool steel and lapped is also available at your option.
(Heat treatment is acceptable if required)

● OS-140 普通型・寸法表

Standard type dimensions OS-140

No.	呼寸法 Nominal size (mm)	寸法 Size (mm)	製品重量 Weight (kg)
		長(L) × 高(H) × 厚(T) Length × Height × Thickness	
1	150	150 × 24 × 3	0.06
2	200	200 × 24 × 3	0.11
3	250	250 × 30 × 4	0.24
4	300	300 × 35 × 5	0.42
5	450	450 × 40 × 5	0.72
6	500	500 × 40 × 5	0.8
7	600	600 × 40 × 6	0.96
8	750	750 × 45 × 6	0.9
9	900	900 × 50 × 6	2.4
10	1,000	1,000 × 50 × 6	2.6
11	1,200	1,200 × 65 × 7.5	4.0
12	1,500	1,500 × 75 × 8	5.8
13	1,800	1,800 × 80 × 8	9.2
14	2,000	2,000 × 85 × 10	11.7
14-2	2,500	2,500 × 95 × 11	19.0
15	3,000	3,000 × 95 × 11	24.0
15-2	3,500	3,500 × 100 × 11	28.1
16	4,000	4,000 × 100 × 11	35.2
17	5,000	5,000 × 110 × 12	52.8

● OS-141 ベベル型・寸法表

Bevel corner type dimensions OS-141

No.	呼寸法 Nominal size (mm)	寸法 Size (mm)	製品重量 Weight (kg)
		長(L) × 高(H) × 厚(T) Length × Height × Thickness	
1	150	150 × 24 × 3	0.06
2	200	200 × 24 × 3	0.11
3	250	250 × 30 × 4	0.24
4	300	300 × 35 × 5	0.42
5	450	450 × 40 × 5	0.72
6	500	500 × 40 × 5	0.8
7	600	600 × 40 × 6	0.96
8	750	750 × 45 × 6	0.9
9	900	900 × 50 × 6	2.4
10	1,000	1,000 × 50 × 6	2.6
11	1,200	1,200 × 65 × 7.5	4.0
12	1,500	1,500 × 75 × 8	5.8
13	1,800	1,800 × 80 × 8	9.2
14	2,000	2,000 × 85 × 10	11.7
14-2	2,500	2,500 × 95 × 11	19.0
15	3,000	3,000 × 95 × 11	24.0
15-2	3,500	3,500 × 100 × 11	28.1
16	4,000	4,000 × 100 × 11	35.2
17	5,000	5,000 × 110 × 12	52.8

■広巾型長形定盤（ストレートエッジ） OS -142

STATIONDRY SURFACE PLATE WIDE TYPE OS -142



●永年使用による変形や温度変化を最新技術で克服した製品です。

★材 質…………FC250以上（鑄鉄）

●By new technology, any distortion by long use and change of temperature is solved.

★Material…………FC250 or better (casting)

●OS-142 精度及び寸法表 Accuracy & dimensions OS-142

No.	寸 法 Size (mm)	使用面の平面度 Flatness of the working surface (mm)	製品重量 Material weight (kg)
	長(L)×巾(W)×高(H) Length×Width×Height		
1	500 × 100 × 130	0.004	25
2	750 × 110 × 150	0.005	48
3	1,000 × 120 × 175	0.006	60
4	1,500 × 140 × 200	0.008	105
5	2,000 × 150 × 250	0.010	185
6	3,000 × 175 × 280	0.014	320

■細巾型長形定盤 OS -143

STATIONDRY SURFACE PLATE SLENDER TYPE OS -143



★材 質…………FC250以上（鑄鉄）

★Material…………FC250 or better (casting)

●OS-143 精度及び寸法表 Accuracy & dimensions OS-143

No.	寸 法 Size (mm)	使用面の平面度 Flatness of the working surface (mm)	製品重量 Material weight (kg)
	長(L)×巾(W)×高(H) Length×Width×Height		
1	500 × 40 × 130	0.004	10
2	750 × 45 × 150	0.005	15
3	1,000 × 50 × 175	0.006	25
4	1,500 × 60 × 200	0.008	55
5	2,000 × 70 × 250	0.010	100
6	3,000 × 100 × 280	0.014	210
7	5,000 × 120 × 600	0.030	650

目盛付スチールビームトランメル OS-162 GRADUATION STEEL BEAM TRAMMEL OS-162



● OS-162 寸法表 Dimensions OS-162

No.	呼寸法 Nominal size (mm)	ビーム長 Beam length (mm)	巾 Width (mm)	厚 Thickness (mm)	ポイント Point φ (mm)	製品重量 Weight (kg)
1	300	390	20	4	6.8 × 70	1.5
2	500	660	30	6	9 × 72	2.5
3	1,000	1,165	30	6	9 × 72	4
4	1,500	1,665	32	6	9 × 72	6
5	2,000	2,165	40	8	12 × 100	12
6	3,000	3,165	50	10	12 × 100	21

スチールビームトランメル OS-163 STEEL BEAM TRAMMEL OS-163



● OS-163 寸法表 Dimensions OS-163

No.	呼寸法 Nominal size (mm)	ビーム長 Beam length (mm)	本体直径 Diameter of the main unit φ (mm)	ポイント Point φ (mm)	製品重量 Weight (kg)
1	500	600	25.4	15 × 70	1
2	1,000	1,100	25.4	15 × 70	3
3	1,500	1,600	25.4	15 × 70	4.5
4	2,000	2,100	25.4	15 × 70	6.5
5	3,000	3,100	31.8	15 × 70	16
6	4,000	4,100	31.8	15 × 70	21

サーフェスゲージ(トースカン) OS-164 SURFACE GAUGE OS-164

● OS-164 寸法表 Dimensions OS-164



No.	高 Height (mm)	角 台 Square stand	丸 台 Round stand	
		台長 × 巾 × 高 Stand length × Width × Height (mm)	柱 径 Pole diameter φ (mm)	台径 × 高 Stand diameter × Height φ (mm)
1	150	70 × 45 × 22	6	55 × 23
2	200	70 × 45 × 22	6	55 × 23
3	250	80 × 55 × 24	8	72 × 30
4	300	80 × 55 × 24	8	72 × 30
5	350	90 × 58 × 27	9.5	85 × 34
6	400	102 × 72 × 30	9.5	110 × 36
7	450	102 × 72 × 30	13	110 × 36
8	500	130 × 95 × 45	13	110 × 36
9	600	130 × 95 × 45	13	110 × 36
10	750	165 × 113 × 55	16	140 × 60
11	900	200 × 140 × 80	16	165 × 60
12	1,000	210 × 140 × 80	16	165 × 60
12-1	1,200	210 × 150 × 90	19	180 × 65
13	1,500	270 × 175 × 100	19	200 × 65
14	2,000	320 × 190 × 100	—	—

■丸定盤・溝付丸型精密定盤 (ラッピング定盤) OS-160

ROUND SURFACE PLATE · ROUND SURFACE PLATE WITH GRID OS-160

■ラッピング定盤 Lapping surface plate

★材 質……FC250

★Material……FC250



▲機械仕上
Machine finish

▲B級、A級仕上
Finish on class A and class B

●OS-160 精度及び寸法表 Accuracy & dimensions OS-160

No.	寸 法 Size (mm)		平 面 精 度 Flatness (mm)			
	直 径 Diameter	× 高 さ × Height	ラッピング・JIS 1級 Lapping · Class JIS 1	機械仕上 Machine finish	B 級 Class B	A 級 Class A
1	50	× 30	0.002	0.05	0.003	0.002
2	75	× 30	0.002	0.05	0.004	0.002
3	100	× 30	0.002	0.06	0.004	0.002
4	125	× 30	0.003	0.06	0.004	0.003
5	150	× 40	0.004	0.06	0.005	0.004
6	200	× 40	0.004	0.06	0.007	0.004
7	250	× 50	0.004	0.06	0.007	0.004
8	300	× 60	0.005	0.06	0.008	0.005
9	400	× 60	0.005	0.06	0.010	0.005
10	500	× 70	0.005	0.06	0.011	0.005
11	600	× 90	0.006	0.06	0.012	0.006

■精密ラッピング定盤 OS-161

PRECISION LAPPING SURFACE PLATE OS-161



アヤ目タイプ
Cross grid type

▲裏 面
Rear face



▲天 面
Top face

- 上面は、摺合仕上。
- 下面は、15～20mmの網目にミゾが切っており研磨仕上。

★材 質……FC300

- Upper side…Matched finish
- Back side …Ground finish with cross grid of 15～20mm interval

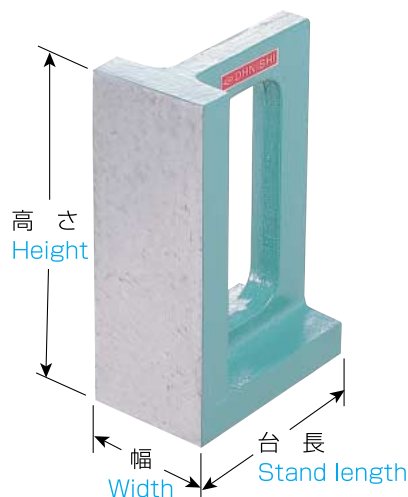
★Material……FC300

●OS-161 精度及び寸法表 Accuracy & dimensions OS-161

No.	寸 法 Size (mm)			仕上肉厚 Finish thickness (t) (mm)	平面精度 Flatness (mm)	製品重量 Weight (kg)
	巾 (W) × 長 (L) × 高 (H) Width × Length × Height					
1	150 × 150 × 75			20	0.003	8.5
2	200 × 200 × 75			20	0.003	15
3	250 × 250 × 75			20	0.004	24
4	250 × 300 × 75			20	0.004	29
5	300 × 300 × 75			20	0.005	35
6	300 × 400 × 75			25	0.005	58
7	300 × 450 × 75			25	0.006	65
8	300 × 500 × 80			25	0.007	72
9	350 × 350 × 75			25	0.005	59
10	400 × 400 × 80			25	0.006	77
11	400 × 500 × 90			25	0.007	96
12	450 × 450 × 90			25	0.007	97
13	450 × 600 × 130			25	0.008	130
14	500 × 500 × 90			25	0.007	120
15	600 × 600 × 130			25	0.009	173

■直角定盤 OS-144

SQUARE PLATE OS-144



- 定盤の上での精密野書、被測定物との直角度との比較検査、直角・平面の測定用基準具、その他に使用されます。

★材質……FC300
★直角度…… $\pm \left(2 + \frac{L}{200}\right) \mu m$

- This is generally to be used to make precise marking on surface plate. Also to be used as a master tool to measure squareness and flatness.

★Material……FC300
★Squareness
…… $\pm \left(2 + \frac{L}{200}\right) \mu m$

●OS-144 寸法表 Dimensions OS-144

No.	呼寸法 Nominal size (mm)	寸法 Size (mm)				
		総高(H) × 台長(L) × 巾(W) Overall height × Stand length × Width				
1	200	200	×	125	×	70
2	250	250	×	125	×	90
3	300	300	×	150	×	100
4	400	400	×	200	×	130
5	500	500	×	250	×	150
6	600	600	×	300	×	300

■精密円筒スコヤー OS-145

CYLINDRICAL SQUARE OS-145

JIS B 7539

JIS B 7539



- 精密検査用定盤と併用し、光隙法、ゲージブロック法、ダイヤルゲージ法等により直角度比較測定の様式として使用されます。
- 焼入品

- This is to be used as the master tool to make comparison inspection of squareness.

●OS-145 精度及び寸法表 Accuracy & dimensions OS-145

No.	呼寸法 Nominal size (mm)	直角精度 Squareness ± (μm)	材質 Material	表面硬度 Surface hardness	製品重量 Material weight (kg)
1	60 φ × 100	2.50	SKS 3	HRC55	2.2
2	70 φ × 150	2.75	SKS 3	HRC55	4.6
3	80 φ × 200	3.00	SKS 3	HRC55	8
4	90 φ × 250	3.25	SKS 3	HRC55	12.7
5	100 φ × 300	3.50	SKS 3	HRC55	18.8
6	110 φ × 350	3.75	SKS 3	HRC55	26.6
7	120 φ × 400	4.00	SKS 3	HRC55	36
8	130 φ × 500	4.50	SKS 3	HRC55	53
9	160 φ × 600	5.00	SKS 3	HRC55	80
10	200 φ × 800	6.00	SKS 3	HRC55	201
11	240 φ × 1000	7.00	SKS 3	HRC55	361
12	250 φ × 1200	8.00	SKS 3	HRC55	471

鋼製並スコヤー JIS B 7526 OS-148A・B

●焼入品 ●1級品 ●2級品



STEEL STANDARD SQUARE JIS B 7526 OS-148A・B

● Hardened ● Class 1 ● Class 2

- 一般工作用に使用するもので、厳密精度は保持できません。
- 材質は軟鋼製で、内外角の測定面はラッピング仕上、側面は研磨仕上品です。

★A型→台付
B型→平型

★直角度 $\left(\pm 20 + \frac{L}{10}\right) \mu\text{m}$ 2級 ★直角度 $\left(\pm 10 + \frac{L}{20}\right) \mu\text{m}$ 1級

- This is to be used in the various fields in work shop.
- Material is steel. Outside and inside of blade are lapped and both sides are ground finish.

★Type A → With a stand
Type B → Flat type

★Class 2 $\pm \left(20 + \frac{L}{10}\right) \mu\text{m}$ ★Class 1 $\pm \left(10 + \frac{L}{20}\right) \mu\text{m}$

●OS-148 A型・寸法表 Dimensions OS-148 A

No.	呼寸法 Nominal size (mm)	棹長 × 巾 × 厚 Beam height × Width × Thickness (mm)	台長 × 巾 × 厚 Stand length × Width × Thickness (mm)
0	50	50 × 16 × 2.5	30 × 12 × 9
1	75	75 × 16 × 2.5	50 × 16 × 9
2	100	100 × 19 × 3	70 × 19 × 12
3	125	125 × 22 × 3	80 × 19 × 12
4	150	150 × 25 × 3	100 × 25 × 16
5	200	200 × 30 × 3	130 × 32 × 16
6	250	250 × 30 × 3	165 × 32 × 19
7	300	300 × 32 × 3	200 × 32 × 19
8	350	350 × 38 × 4.5	200 × 38 × 22
9	400	400 × 38 × 4.5	200 × 38 × 22
10	450	450 × 44 × 4.5	250 × 38 × 22
11	500	500 × 44 × 6	300 × 50 × 25
12	600	600 × 50 × 6	350 × 50 × 30
13	750	750 × 55 × 6	400 × 55 × 50
14	900	900 × 65 × 9	500 × 75 × 50
15	1,000	1,000 × 65 × 9	550 × 75 × 50
16	1,200	1,200 × 65 × 9	550 × 75 × 50
17	1,500	1,500 × 75 × 9	620 × 90 × 60
18	2,000	2,000 × 100 × 12	830 × 105 × 70

●OS-148 B型・寸法表 Dimensions OS-148 B

No.	呼寸法 Nominal size (mm)	棹長 × 台長 × 巾 × 厚 Beam height × Stand length × Width × Thickness (mm)
0	50	50 × 30 × 12 × 3
1	75	75 × 50 × 16 × 3
2	100	100 × 70 × 19 × 4.5
3	125	125 × 80 × 22 × 4.5
4	150	150 × 100 × 25 × 6
5	200	200 × 130 × 25 × 6
6	250	250 × 165 × 25 × 6
7	300	300 × 200 × 30 × 6
8	350	350 × 200 × 38 × 6
9	400	400 × 200 × 38 × 9
10	450	450 × 250 × 38 × 9
11	500	500 × 300 × 38 × 9
12	600	600 × 350 × 50 × 9
13	750	750 × 400 × 50 × 9
14	900	900 × 500 × 50 × 9
15	1,000	1,000 × 550 × 65 × 9
16	1,200	1,200 × 550 × 65 × 12
17	1,500	1,500 × 620 × 65 × 12
18	2,000	2,000 × 830 × 75 × 12

厚型・平スコヤー OS-150

●焼入品



★直角度 $\pm \left(10 + \frac{L}{20}\right) \mu\text{m}$

★Squareness $\pm \left(10 + \frac{L}{20}\right) \mu\text{m}$

FLAT TYPE SQUARE OS-150

●Hardened

●OS-150 寸法表 Dimensions OS-150

No.	呼寸法 Nominal size (mm)	長辺 × 短辺 × 巾 × 厚 Long side × Short side × Width × Thickness (mm)	製品重量 Weight (kg)
1	50	50 × 30 × 12 × 8	0.1
2	75	75 × 50 × 15 × 8	0.2
3	100	100 × 70 × 20 × 10	0.3
4	125	125 × 85 × 20 × 10	0.4
5	150	150 × 100 × 25 × 15	0.8
6	200	200 × 130 × 25 × 15	1.0
7	250	250 × 165 × 30 × 15	1.8
8	300	300 × 200 × 35 × 20	3.2

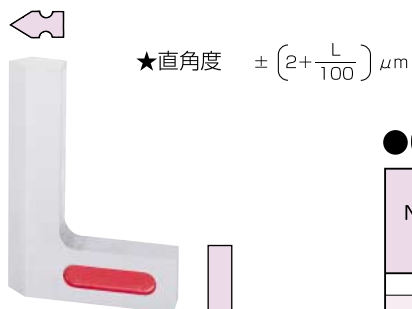
■刃型標準スコヤー〔Ⅰ型〕 OS -151 KNIFE EDGE SQUARE (TYPE I) OS -151

●焼入品

●Hardened

●直角度を最も正確に測定できるスコヤーで、測定面が一条の線であり、被測定物との間隙を通る光線によって容易に、誤差を知る事ができます。

●Most accurate checking of squareness can be done. A knife-shaped sharp edge can give very precise inspection by simple methods.



●OS-151 寸法表 Dimensions OS-151

No.	呼寸法 Nominal size (mm)	寸 法 Size (mm)	製品重量 Weight (kg)
		棹長(H)×巾(W)×厚×台長(L) Beam height×Width×Thickness×Stand length	
1	50	50 × 15 × 10 × 40	0.14
2	75	75 × 20 × 12 × 50	0.23
3	100	100 × 22 × 12 × 70	0.36
4	150	150 × 24 × 15 × 100	0.7
5	200	200 × 28 × 18 × 130	1.2
6	300	300 × 35 × 25 × 200	2.8
7	400	400 × 40 × 28 × 250	4.0
8	500	500 × 50 × 30 × 300	6.0

■両刃型標準スコヤー〔Ⅱ型〕 OS -152 BOTH BLADE EDGE SQUARE (TYPE II) OS -152

●焼入品

●Hardened

●両刃型標準スコヤーは測定面が薄刃になっております。

●Both sides of blade have sharp edge.



●OS-152 寸法表 Dimensions OS-152

No.	呼寸法 Nominal size (mm)	寸 法 Size (mm)	
		棹長(H)×巾(W)×厚 Beam height × Width × Thickness	台長(L)×高(H)×厚 Stand length×Height×Thickness
1	50	50 × 15 × 3	45 × 16 × 12
2	75	75 × 18 × 3	60 × 18 × 13
3	100	100 × 25 × 3	70 × 22 × 16
4	150	150 × 30 × 4	110 × 28 × 18
5	200	200 × 35 × 4	150 × 30 × 20
6	300	300 × 40 × 5	200 × 35 × 22

■刃型直角定規〔Ⅲ型〕 OS -153 BOTH KNIFE EDGE SQUARE (TYPE III) OS -153

●焼入品

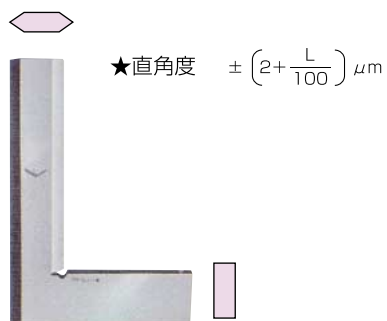
JIS B 7526

●Hardened

JIS B 7526

●JIS規格に基づくもので、内外角刃型になっており、高精度を確保しております。

●This conforms to the JIS standard and assures you of high accurate measurement.



●OS-153 寸法表 Dimensions OS-153

No.	呼寸法 Nominal size (mm)	寸 法 Size (mm)						
		長辺(L) × 短片 × 巾(W) × 厚 Long side × Short side × Width × Thickness						
1	50	50	×	40	×	15	×	4
2	75	75	×	50	×	20	×	5
3	100	100	×	70	×	25	×	6
4	150	150	×	100	×	30	×	8
5	200	200	×	130	×	35	×	10
6	300	300	×	200	×	40	×	15
7	400	400	×	250	×	40	×	18
8	500	500	×	250	×	50	×	20

■ I 型直角定規 OS -154

I - BEAM SQUARE OS -154

●焼入品



JIS B 7526

★直角度 $\pm \left(2 + \frac{L}{100}\right) \mu\text{m}$



- 各種測定部門の基準スコヤーとして最適です。
- 材質は炭素工具鋼(SK-5)を使用し、完全熱処理をしています。
- 測定面はラッピング仕上です。

●Hardened

JIS B 7526

- This square is mainly to be used as master square.
- Material is carbon tool steel and heat treated.
- Measure surface is lapped and squareness with sides is ground within accuracy.

●OS-154 寸法表 Dimensions OS-154

No.	呼寸法 Nominal size (mm)	寸 法 Size (mm)				中肉厚 Thinnest point (mm)			
		棹長(H)×台長(L)×巾(W)×厚 Beam height×Stand length×Width×Thickness							
1	50	50	×	40	×	16	×	3	1.5
2	75	75	×	50	×	18	×	4	2.0
3	100	100	×	70	×	25	×	6	2.5
4	150	150	×	100	×	30	×	8	3.0
5	200	200	×	130	×	30	×	10	3.0
6	250	250	×	165	×	40	×	13	3.7
7	300	300	×	200	×	40	×	15	4.0
8	500	500	×	300	×	55	×	20	5.0

※JIS規格品。

上記以外の特殊寸法も製作致します。 IS CONFORMED WITH JIS STANDARD Special sizes not mentioned above can be produced at your request.

■ T型スコヤー OS -155

T-SHAPE SQUARE OS -155

★直角度 $\pm \left(20 + \frac{L}{10}\right) \mu\text{m}$

★Squareness $\pm \left(20 + \frac{L}{10}\right) \mu\text{m}$



- 一般工作用、罫書用として使用されます。
- 材質は、軟鋼性で、ブレードはビームの中心側面に切込みをつけた箇所に鎮止めしてあります。
- 直角測定面はラッピング仕上、側面は研磨仕上。

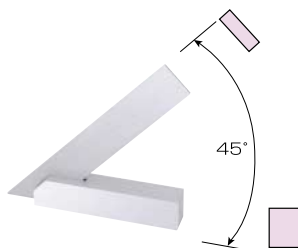
- Mainly used as marking tool as well as various work shop usage.
- Material is steel. Blade and beam are fastened by rivet.
- Square measure surface is lapped finish and both sides are ground.

●OS-155 寸法表 Dimensions OS-155

No.	呼寸法 Nominal size (mm)	寸 法 Size (mm)	
		棹長(H)×巾(W)×厚 Beam height× Width ×Thickness	台長(L)×巾(W)×厚 Stand length× Width ×Thickness
1	100	100 × 20 × 2	70 × 18 × 10
2	125	125 × 20 × 2	80 × 18 × 10
3	150	150 × 22 × 2	100 × 20 × 12
4	200	200 × 26 × 3	140 × 24 × 14
5	250	250 × 30 × 3	175 × 26 × 16
6	300	300 × 32 × 3	200 × 30 × 18
7	400	400 × 33 × 4	260 × 34 × 20
8	500	500 × 38 × 4	330 × 36 × 22
9	600	600 × 40 × 4	360 × 38 × 24

■ 角度付スコヤー OS -156

ANGLE SQUARE OS -156



- 角度及び寸法を御指定下されば、如何様にも設計・製作致します。

●OS-156 寸法表 Dimensions OS-156

No.	呼寸法 Nominal size (mm)
1	100
2	150
3	200
4	250
5	300
6	400

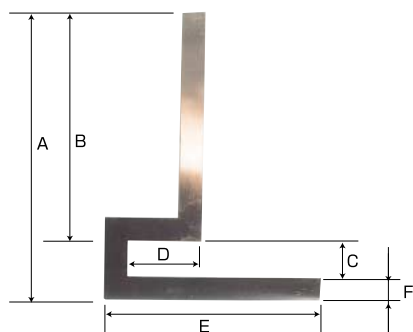
★精 度 $\pm \left(20 + \frac{L}{10}\right) \mu\text{m}$

- If you will tell us the angles and sizes you need, we will design and fabricate angle squares to your requirements.

★Accuracy $\pm \left(20 + \frac{L}{10}\right) \mu\text{m}$

■ フランジスコヤー (Hスコヤー) OS -170

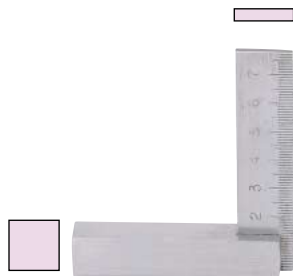
FLANGE SQUARE(H SQUARE) OS -170



●寸法表 Dimensions

No.	寸 法 size (mm)						
	A	B	C	D	E	F	t
1	300	225	50	100	200	25	5
2	400	315	50	100	300	35	5
3	500	415	50	100	400	35	5
4	600	515	50	100	500	35	5

■目盛付精密台付スコヤー(C型) OS-157 PRECISION SQUARE WITH GRADUATION WITH BASE (TYPE C) OS-157



- This square has engraved graduation of 1mm step in blade.
- Measuring face of blade are lapped finish and both sides are ground.

●OS-157 精度及び寸法表 Accuracy & dimensions OS-157

No.	呼寸法 Nominal size (mm)	棹長 × 巾 × 厚 Beam height × Width × Thickness (mm)	台長 × 巾 × 厚 Stand length × Width × Thickness (mm)	製品重量 Weight (kg)
1	100	100 × 19 × 3	70 × 19 × 12	0.15
2	125	125 × 22 × 3	80 × 19 × 12	0.3
3	150	150 × 25 × 3	100 × 25 × 16	0.5
4	200	200 × 30 × 3	130 × 32 × 16	0.7
5	250	250 × 30 × 3	165 × 32 × 19	0.9
6	300	300 × 32 × 3	200 × 32 × 19	1.5
7	350	350 × 38 × 4.5	200 × 38 × 22	1.7
8	400	400 × 38 × 4.5	200 × 38 × 22	2.5
9	450	450 × 44 × 4.5	250 × 38 × 22	3.5
10	500	500 × 44 × 6	300 × 50 × 25	5.4
11	600	600 × 50 × 6	350 × 50 × 30	6.5
12	750	750 × 55 × 6	400 × 55 × 50	14.0
13	900	900 × 65 × 9	500 × 75 × 50	26.0
14	1,000	1,000 × 65 × 9	550 × 75 × 50	29.0

★直角度 $\pm \left(10 + \frac{L}{20}\right) \mu\text{m}$ 1級

★Squareness $\pm \left(10 + \frac{L}{20}\right) \mu\text{m}$ class 1

- A型台付スコヤー級品に目盛をつけたもので、ブレード側面に1mm通しの目盛付き。
- 測定面は、精密ラッピング仕上、側面は研磨仕上。

■目盛付精密平型スコヤー(E型) OS-158 FLAT TYPE SQUARE WITH GRADUATION (TYPE E) OS-158



★直角度 $\pm \left(10 + \frac{L}{20}\right) \mu\text{m}$ 1級

★Squareness $\pm \left(10 + \frac{L}{20}\right) \mu\text{m}$ class 1

- Graduation is engraved inside of blade and outside of beam
- Material is carbon tool steel and measuring face is lapped finish.

●OS-158 精度及び寸法表 Accuracy & dimensions OS-158

No.	呼寸法 Nominal size (mm)	棹長 × 台長 × 巾 × 厚 Beam height × Stand length × Width × Thickness (mm)	製品重量 Weight (kg)
1	100	100 × 70 × 19 × 4.5	0.2
2	125	125 × 80 × 22 × 4.5	0.3
3	150	150 × 100 × 25 × 6	0.5
4	200	200 × 130 × 25 × 6	0.7
5	250	250 × 165 × 25 × 6	1.3
6	300	300 × 200 × 30 × 6	1.7
7	400	400 × 200 × 38 × 9	1.6
8	500	500 × 300 × 38 × 9	2.4
9	600	600 × 350 × 50 × 9	3
10	750	750 × 400 × 50 × 9	6.5
11	1,000	1,000 × 550 × 65 × 9	7.5

■勝手スコヤー(右・左) OS-159 SQUARE LEFT OR RIGHT OS-159



★直角度 $\pm \left(10 + \frac{L}{20}\right) \mu\text{m}$ 1級

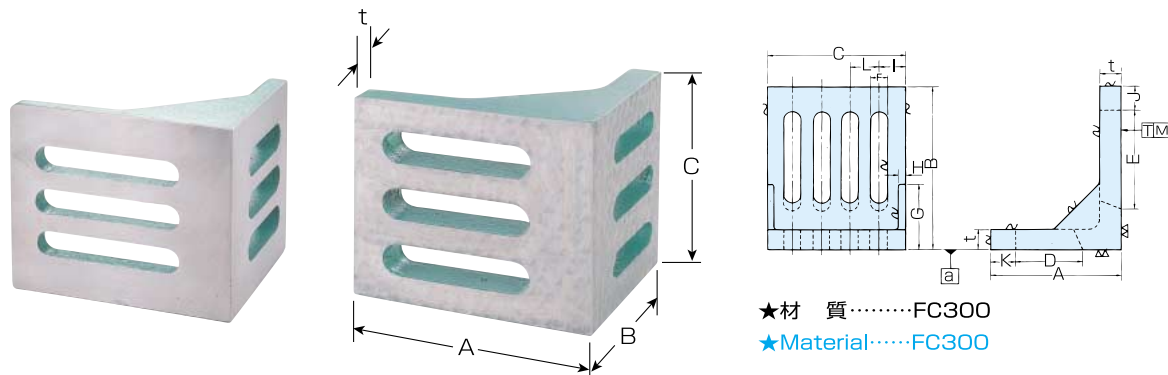
★Squareness $\pm \left(10 + \frac{L}{20}\right) \mu\text{m}$ class 1

●OS-159 (各寸法は台付スコヤーと同寸法)

(Each size is the same as the size of the square with a base.) OS-159

No.	呼寸法 Nominal size (mm)	No.	呼寸法 Nominal size (mm)
1	100	9	450
2	125	10	500
3	150	11	600
4	200	12	750
5	250	13	1,000
6	300	14	1,500
7	350	15	2,000
8	400		

■普通型イケール（ペンガラス） OS-167 ANGLE PLATE OS-167

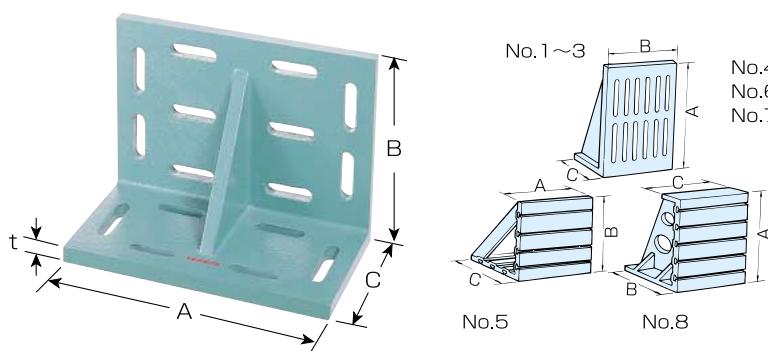


●OS-167 精度及び寸法表 Accuracy & dimensions OS-167

A級

No.	寸 法 Size (mm)											直 角 度 Squareness (M)		溝 本 数 Number of slots (本)	製品重量 Weight (kg)
	奥 (A)×高 (B)×巾 (C) Depth×Height×Width	t	D	E	F	G	H	I	J	K	L	機械仕上	A級		
												Machine finish (±)	Class A (±)		
1	75 × 100 × 75	15	55	80	14	75	9	17	17	15	30	0.05	0.015	2	1.2
2	100 × 125 × 100	18	60	75	14	70	7	22	18	15	28	0.05	0.016	3	2.1
3	125 × 150 × 125	15	70	100	17	75	10	25	20	23	30	0.05	0.018	3	2.8
4	150 × 175 × 150	20	80	110	18	95	10	33	25	35	26	0.1	0.019	3	4.8
5	175 × 200 × 175	20	130	150	18	105	10	24.5	26	22	26	0.1	0.02	4	7.4
6	200 × 250 × 200	27	160	200	22	150	15	26	30	28	31	0.1	0.023	4	11.4
7	250 × 300 × 250	32	180	225	22	175	15	37.5	40	35	37.5	0.1	0.025	4	17.5
8	300 × 350 × 300	35	190	235	22	200	15	43	45	40	37	0.1	0.028	5	38
9	350 × 400 × 350	35	265	305	26	225	20	52	50	50	40.5	0.1	0.03	5	49.2
10	400 × 450 × 400	45	300	350	28	250	20	66	50	50	46	0.15	0.033	5	68.4
11	450 × 500 × 450	50	340	390	28	250	25	75	50	50	75	0.15	0.035	5	120
12	500 × 550 × 500	37	120×2	150×2	25	470	20	115	80	75	90	0.15	0.038	4×2列	145

■大型イケール（精密アングルプレート） OS-165 GIANT ANGLE PLATE OS-165



- ラジアルボール盤、プレーナ等の治具として最適です。
- FC300の強靱鋳鉄を使用し、内部応力を完全に除去してあります。
- 直角度、平面度共に工作機械と同等に加工してあります。

★材 質……FC300

- This angle plate is suitable to be used as jig fixture for radial drilling machine and plainer.
- Using FC300 material completely stress relieved.
- Squareness and flatness are finished equally to machines.

★Material……FC300

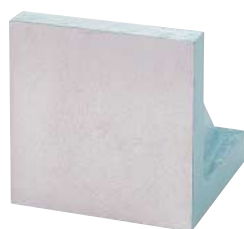
●OS-165 寸法表 Dimensions OS-165



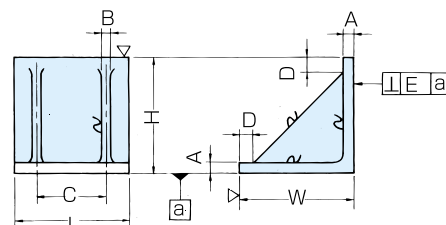
No.	寸 法 Size (mm) 巾 (A)×高 (B)×奥 (C)×厚 (t) Width×Height×Depth×Thickness (mm)	直 角 度 Squareness (mm) 機械仕上 Machine finish (±)	取 付 孔 Mounting hole		製品重量 Material weight (kg)
			丸 孔 Round hole	T ミ ヅ T slot	
1	400 × 300 × 225 × 23	0.054	丸 孔 Round hole	T ミ ヅ T slot	30
2	500 × 400 × 300 × 25	0.064	丸 孔 Round hole	T ミ ヅ T slot	52
3	600 × 600 × 450 × 30	0.079	丸 孔 Round hole	T ミ ヅ T slot	140
4	900 × 600 × 600 × 35	0.102	丸 孔 Round hole	T ミ ヅ T slot	300
5	900 × 600 × 900 × 50	0.112	丸 孔 Round hole	T ミ ヅ T slot	500
6	1,000 × 600 × 600 × 50	0.098	丸 孔 Round hole	T ミ ヅ T slot	600
7	1,500 × 1,000 × 1,000 × 70	0.144	丸 孔 Round hole	T ミ ヅ T slot	1,500
8	2,000 × 800 × 1,000 × 50	0.154	丸 孔 Round hole	T ミ ヅ T slot	1,700
9	1,700 × 800 × 1,000 × 50	0.144	丸 孔 Round hole	T ミ ヅ T slot	1,800

※上記以外の特殊寸法も製作致します。 Special sizes not mentioned above can be produced at your request.

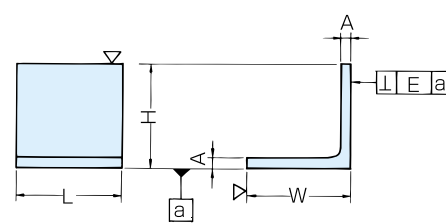
■ 溝なしベタイケール(精密アングルプレート) OS-166A・B ANGLE PLATE(NON-SLOTTED TYPE) OS-166A・B



▲リブ付 With ribs
OS-166A



▲リブなし Without ribs
OS-166B



- 多面使用が可能なベタイケールです。
- 内面を除き、全面加工をしており、肉厚が充分な為、くろいがありません。
- 内面も加工した製品も用意しております。

★材質……FC300

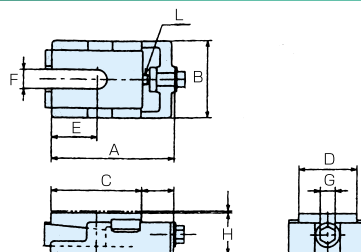
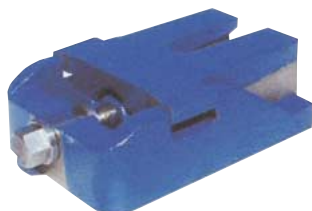
- This has wide variation of usage.
- All sides except inside are machined. Enough thickness to secure from any distortion.
- All sides including inside are available at customers' option.

★Material……FC300

●OS-166A・B 精度及び寸法表 Accuracy & dimensions OS-166A・B

No.	寸 法 Size (mm)				直 角 度 Squareness (E)			リブ付 本数 Number of ribs (本)	製品重量 Weight (kg)		
	長 (L) × 巾 (W) × 高 (H) Length × Width × Height	A	B	C	D	機械仕上 Machine finish (±)	B級 Class B (±)		A級 Class A (±)	リブ付 With ribs	リブなし Without ribs
1	50 × 50 × 50	16	15	32	15	0.03	0.005	0.003	2	0.7	0.6
2	75 × 75 × 75	20	10	55	25	0.03	0.005	0.003	2	1.7	1.5
3	100 × 100 × 100	22	10	82	30	0.03	0.01	0.005	2	2.9	2.8
4	125 × 125 × 125	22	10	89	20	0.04	0.01	0.005	2	4.8	4.6
5	150 × 150 × 150	23	10	110	40	0.04	0.02	0.006	2	7.3	6.6
6	200 × 200 × 200	27	16	140	40	0.05	0.03	0.01	2	17.3	15.5
7	250 × 250 × 250	35	20	170	45	0.05	0.03	0.01	2	34.5	31.5
8	300 × 300 × 300	35	23	220	70	0.05	0.03	0.01	2	50	46
9	400 × 400 × 400	40	30	290	100	0.07	0.04	0.02	2	105	95
10	500 × 500 × 500	50	30	390	100	0.07	0.04	0.02	2	203	185
11	600 × 600 × 600	50	30	390	100	0.09	0.045	0.03	2	295	268

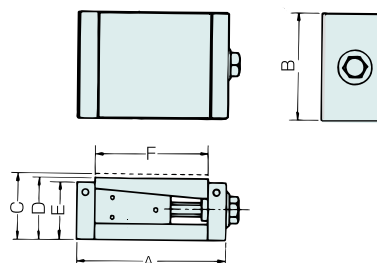
■ レベリング・ブロック OSA型 LEVELING BLOCK OSA TYPE



●OSA型 寸法表 Dimensions OSA type

No.	品 番 Part number	許容荷重 Allowable load (kg)	揚 程 Lifting height (mm)	製品重量 Product weight (kg)	寸 法 Size (mm)								
					A	B	C	D	E	F	G	H	I
1	OSA-1	3,000	3	6	195	140	145	100	75	25	24	65	M16
2	OSA-2	5,000	4	16.5	260	165	185	123	100	33	30	75	M20

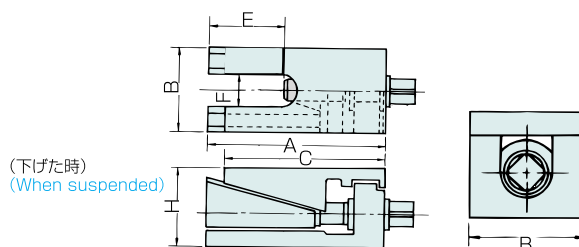
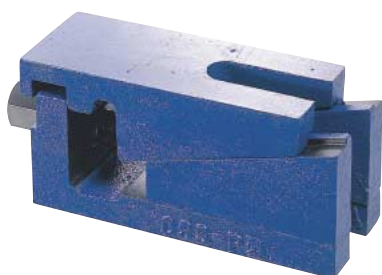
■レベリングブロック OS-20T・30T・60T LEVELING BLOCK OS-20T・30T・60T



●OS-20T・30T・60T型 寸法表 Dimensions OS-20T・30T・60T type

No.	品番 Part number	許容荷重 Allowable load (kg)	揚程 Lifting height (mm)	製品重量 Product weight (kg)	寸法 Size (mm)					
					A	B	C	D	E	F
1	OS-20T	20,000	5	42	323	150	155	150	140	236
2	OS-30T	30,000	5	150	420	300	180	175	165	312
3	OS-60T	60,000	6	255	600	300	230	224	215	480

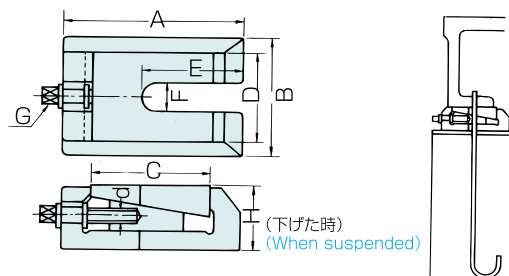
■レベリングブロック OSP型 LEVELING BLOCK OSP TYPE



●OSP型 寸法表 Dimensions OSP type

No.	品番 Part number	許容荷重 Allowable load (kg)	揚程 Lifting height (mm)	製品重量 Product weight (kg)	寸法 Size (mm)					
					A	B	C	E	F	H
1	OSP	2,000	6	9.0	213	80	195	95	26	100

■レベリングブロック OSE型 LEVELING BLOCK OSE TYPE

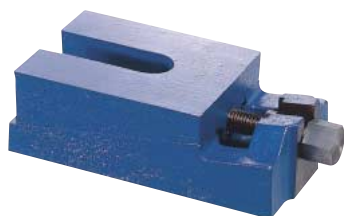


●OSE型 寸法表 Dimensions OSE type

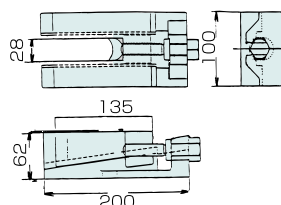
No.	品番 Part number	許容荷重 Allowable load (kg)	揚程 Lifting height (mm)	製品重量 Product weight (kg)	寸法 Size (mm)								
					A	B	C	D	E	F	G	H	d
1	OSE-1	3,000	5.5	12.5	200	135	130	105	90	35	Hexagon	83	W $\frac{3}{4}$
2	OSE-2	5,000	6.6	15.5	230	160	160	105	105	35	25 Φ	85	M24
3	OSE-3	10,000	6	40	315	200	200	165	130	48	32 Φ	112	M24
4	OSE-7	7,500	7	35	320	210	215	175	180	50	20 Φ	112	M

■レベリングブロック OST-1

LEVELING BLOCK OST-1



(下げた時)
(When suspended)

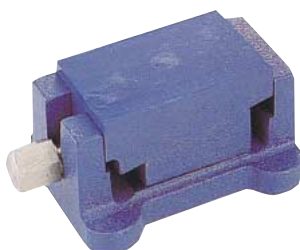


- 許容荷重：2,500kg
- 揚程：4mm
- 製品重量：10kg

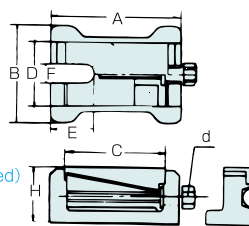
- Allowable load : 2,500kg
- Lifting height : 4mm
- Product weight : 10kg

■レベリングブロック OS2型

LEVELING BLOCK OS2 TYPE



(下げた時)
(When suspended)

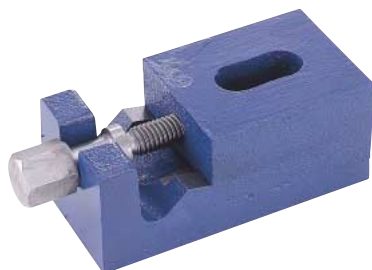


●OS2型 寸法表 Dimensions OS2 type

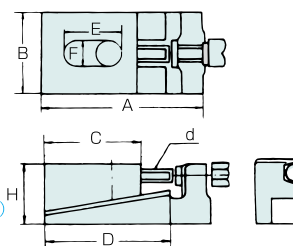
No.	品番 Part number	許容荷重 Allowable load (kg)	揚程 Lifting height (mm)	製品重量 Product weight (kg)	寸法 Size (mm)							
					A	B	C	D	E	F	H	d
1	OS2-1	700	4	4.5	125	95	95	60	—	—	66	W 1/2
2	OS2-2	1,500	5	9.0	170	140	130	87	65	18	80	W 5/8
3	OS2-3	2,500	6	15.0	215	165	160	100	90	30	105	W 3/4
4	OS2-4	4,500	6	16.0	215	165	160	100	90	30	105	角ネジ Square threads

■レベリングブロック OSB型

LEVELING BLOCK OSB TYPE



(下げた時)
(When suspended)



●OSB型 寸法表 Dimensions OSB type

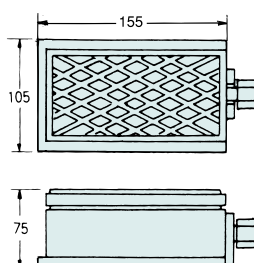
No.	品番 Part number	許容荷重 Allowable load (kg)	揚程 Lifting height (mm)	製品重量 Product weight (kg)	寸法 Size (mm)							
					A	B	C	D	E	F	H	d
1	OSB-1	500	4	2.5	130	62	80	90	40	18	50	W 1/2
2	OSB-2	1,000	4	5.5	175	75	110	120	60	25	62	W 5/8
3	OSB-3	1,500	5	10.5	200	122	140	140	70	25	70	W 3/4

■レベリングブロック OSH-1

LEVELING BLOCK OSH-1



(下げた時)
(When suspended)

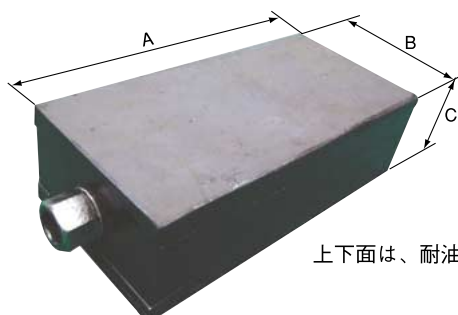


- 許容荷重：2,500kg
- 揚程：8mm
- 製品重量：6kg

- Allowable load : 2,500kg
- Lifting height : 8mm
- Product weight : 6kg

■レベリングブロック OSTET LEVELING BLOCK OSTET

三段式

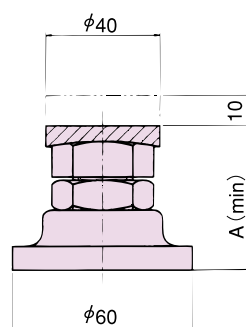


上下面は、耐油ゴム使用

●OSTET 仕様・寸法表 Dimensions OSTET

No.	品番 Part number	許容荷重 Allowable load (kg)	揚程 Lifting height (mm)	製品重量 Product weight (kg)	寸法 Size (mm)		
					A	B	C
1	OSTET	2,500	15	6	200	95	56

■レベルジャッキ OS-180 LEVEL JACKS OS-180

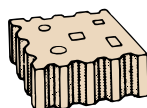
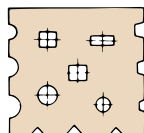


●OS-180 精度及び寸法表 Accuracy & dimensions OS-180

No.	ネジ径 Diameter bolt (mm)	許容荷重 Allowable load (kg)	A	製品重量 Product weight (kg)
OSM-1	M16	300	45	0.4
OSM-2	M20	500	52	0.5

■蜂之巣床 OS-168

CAST IRON SWAGE BLOCK OS-168



- 小工場用、移動用、土木建築用等に使用されます。
- 技術を結集した優秀品です。

★材 質……FC250

- Various uses.
- Very common tool in any factory.

★Material……FC250

●OS-168 寸法表 Dimensions OS-168

No.	呼 重 量 Nominal weight (kg)	寸 法 Size(mm)		穴寸法・数 Hole size, Number of holes		製品重量 Material weight (kg)
		全長×厚 Overall length×Thickness		中心穴 Center hole(mm)	穴 数 Number of holes	
1	10	170	× 60	40	5	10
2	15	180	× 75	40	5	15
3	20	185×195	× 95	40	5	20
4	25	210	× 95	40	5	25
5	30	230	× 95	40	5	30
6	40	265	× 95	50	9	40
7	50	300	× 95	50	9	50
8	60	320	× 95	50	9	60
9	75	350	× 95	50	9	75
10	100	350×380	× 120	55	9	100
11	125	400	× 120	55	9	120
12	150	440	× 120	55	9	150
13	200	500	× 120	55	9	170
14	250	510	× 140	55	9	210

■アンビル OS-169

ANVIL OS-169

●铸铁製 ●铸钢製

●Cast iron ●Cast steel



- 形状は非常に理想的に設計され使用上大変便利です。
- 外観は近代感覚をとり入れたツートンカラーにて塗装されております。

★材 質……FC250・FCD450・SC450

- Shape is usefully designed.
 - Outside is nicely painted with up-to-date sense.
- ★Material……FC250・FCD450・SC450

●OS-169 寸法表(铸铁アンビル) Dimensions(Anvil cast iron) OS-169

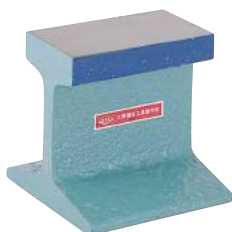
No.	呼重量 Nominal weight (kg)	寸 法 Size (mm)				
		全 長 Overall length	高 さ Height	上面巾 Top face width	上面長 Top face length	前面長 Front length
1	3	175	95	40	100	10
2	5	210	120	55	125	15
3	10	255	145	65	155	15
4	20	320	185	83	190	20
5	30	370	200	97	225	20
6	40	410	240	105	250	20
7	50	440	245	115	270	23
8	60	470	275	115	280	25
9	75	510	245	130	315	25
10	100	570	290	140	350	30
11	150	640	315	150	405	40
12	200	700	350	150	450	40

※上記以外の特殊寸法も製作致します。

Special sizes not mentioned above can be produced at your request.

■レールアンビル OS-174

RAIL ANVIL OS-174



★材 質……S50C

★Material……S50C

●OS-174 寸法表 Dimensions OS-174

No.	呼寸法 Nominal size(L) (mm)	No.	呼寸法 Nominal size(L) (mm)
1	75	6	200
2	100	7	250
3	125	8	300
4	150	9	400
5	175		